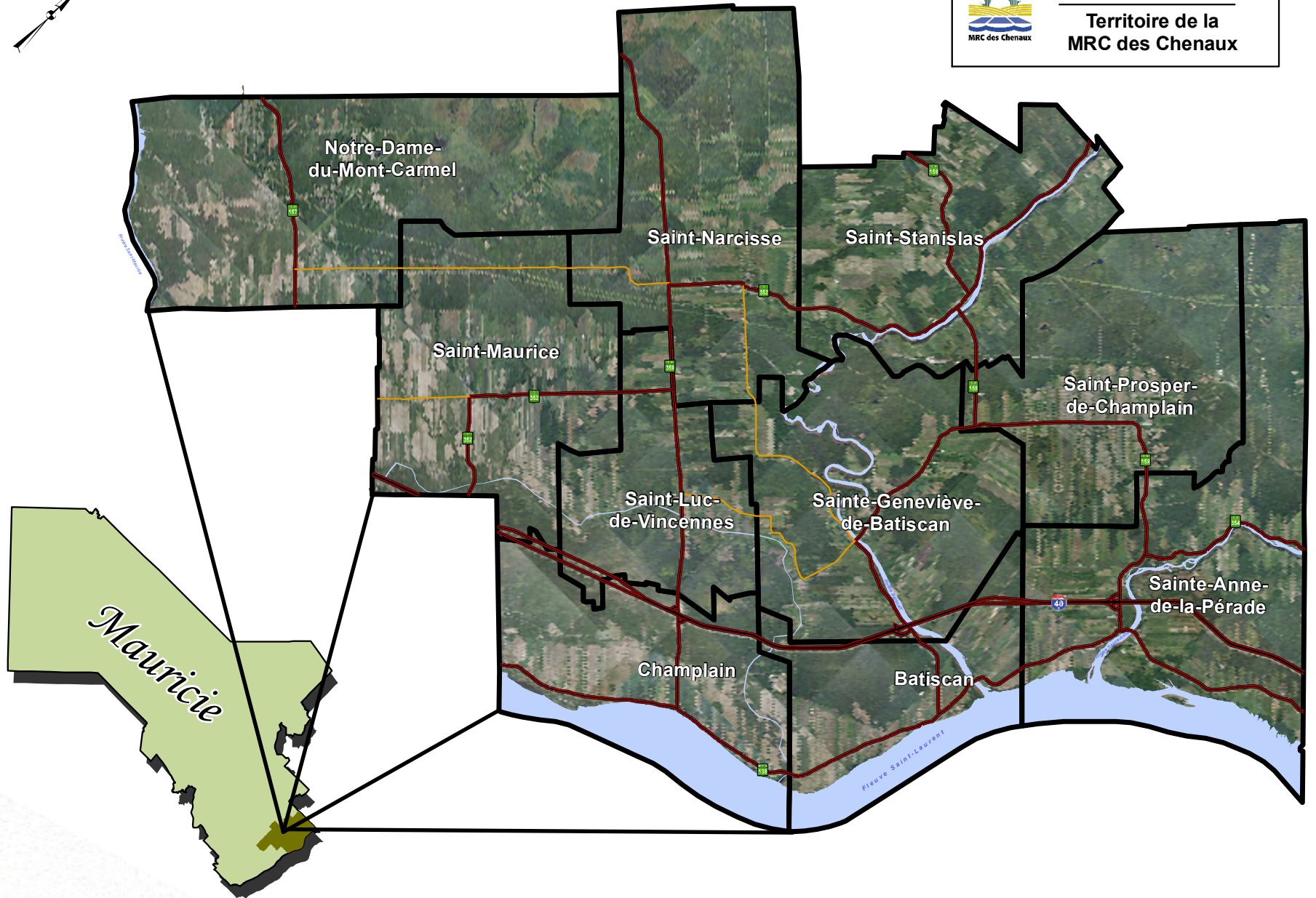




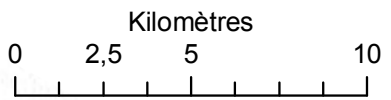


**Plan de développement
de la zone agricole**
**Territoire de la
MRC des Chenaux**

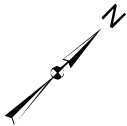


 Cours d'eau principaux
 Limite municipale
Réseau routier
 Route du réseau supérieur
 Route du réseau local

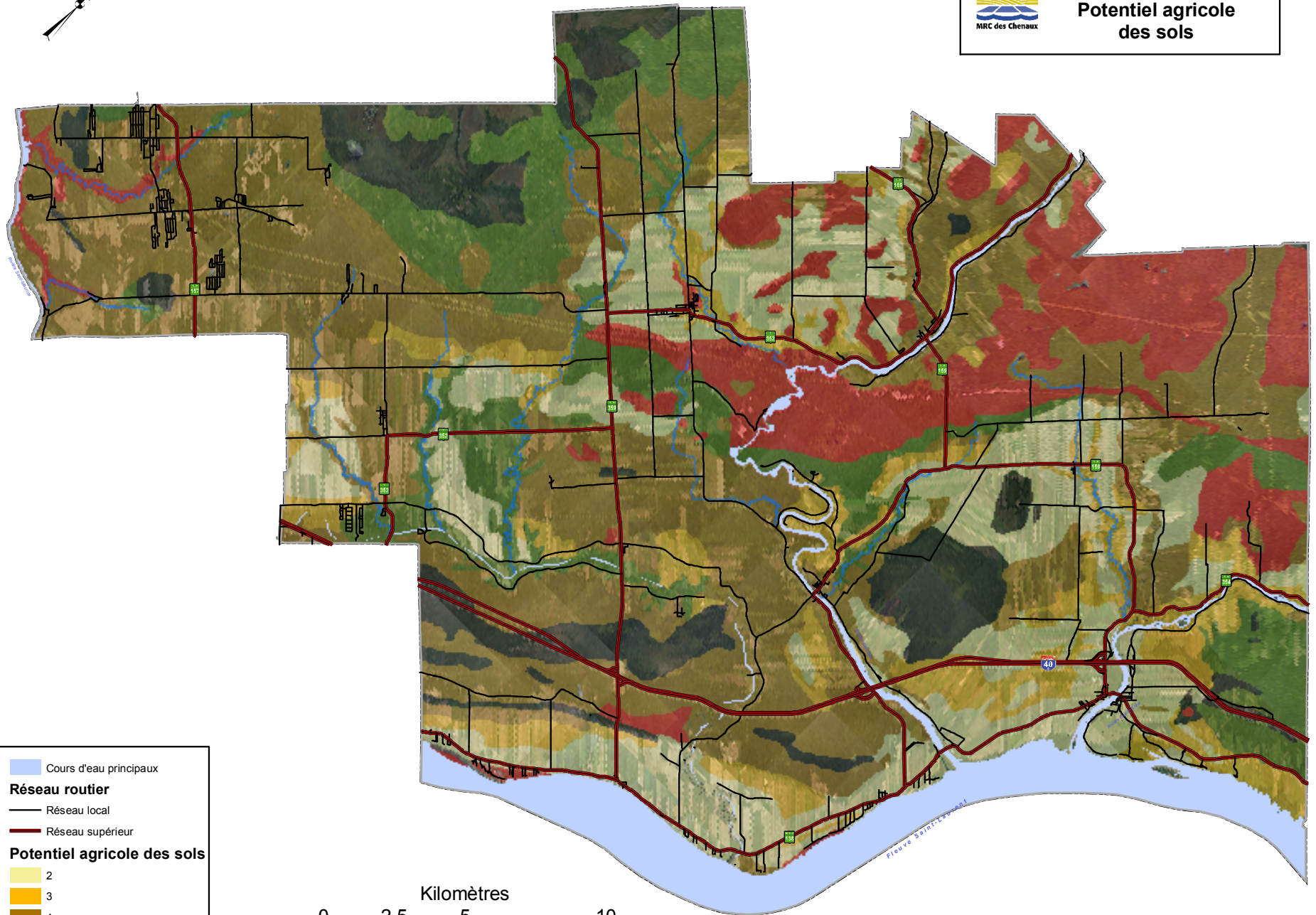


Projection: MTM, nad83, Fuseau 8
Échelle: 1:190 000

Réalisation : Service de l'aménagement du territoire,
MRC des Chenaux
Source : Ministère des ressources naturelles,
Banque de données topographiques (BDTQ),
Banque de données topographiques administratives (BDTA)
© Gouvernement du Québec, tous droits réservés.



**Plan de développement
de la zone agricole**
**Potentiel agricole
des sols**



■ Cours d'eau principaux

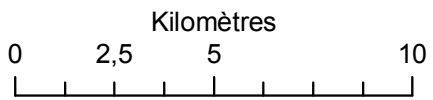
Réseau routier

— Réseau local

— Réseau supérieur

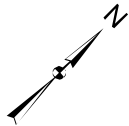
Potentiel agricole des sols

■ 2
■ 3
■ 4
■ 5
■ 7
■ 0



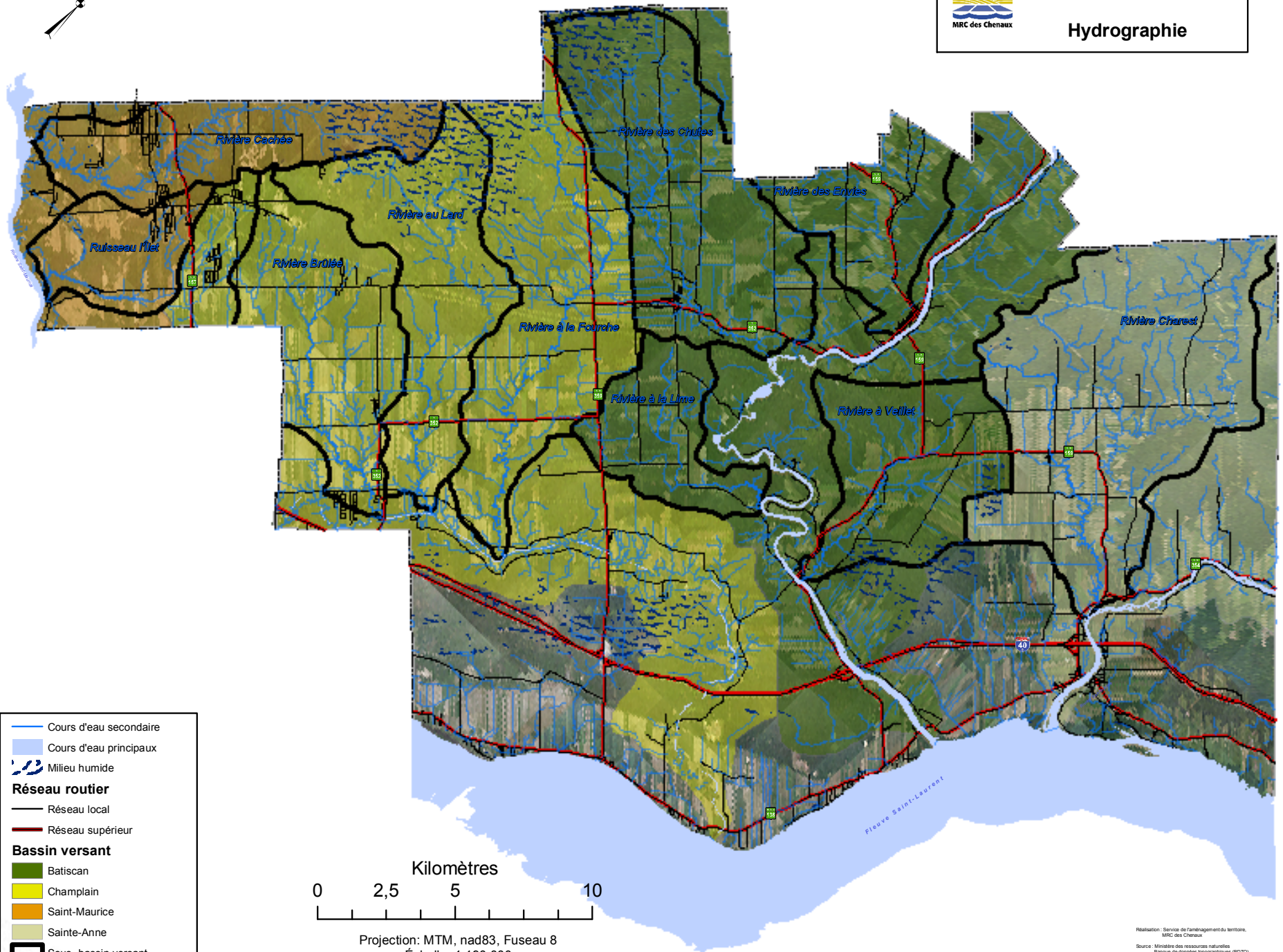
Projection: MTM, nad83, Fuseau 8
Échelle: 1:190 000

Réalisation : Service de l'aménagement du territoire,
MRC des Chenaux
Source : Ministère des ressources naturelles,
Banque de données topographiques (BDTO),
Banque de données topographiques administratives (BDTA)
© Gouvernement du Québec, tous droits réservés.

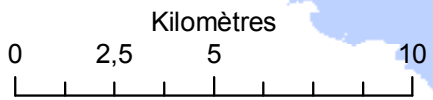


Plan de développement de la zone agricole

Hydrographie

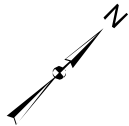


- Cours d'eau secondaire
- Cours d'eau principaux
- Milieu humide
- Réseau routier**
- Réseau local
- Réseau supérieur
- Bassin versant**
- Batiscan
- Champlain
- Saint-Maurice
- Sainte-Anne
- Sous-bassin versant



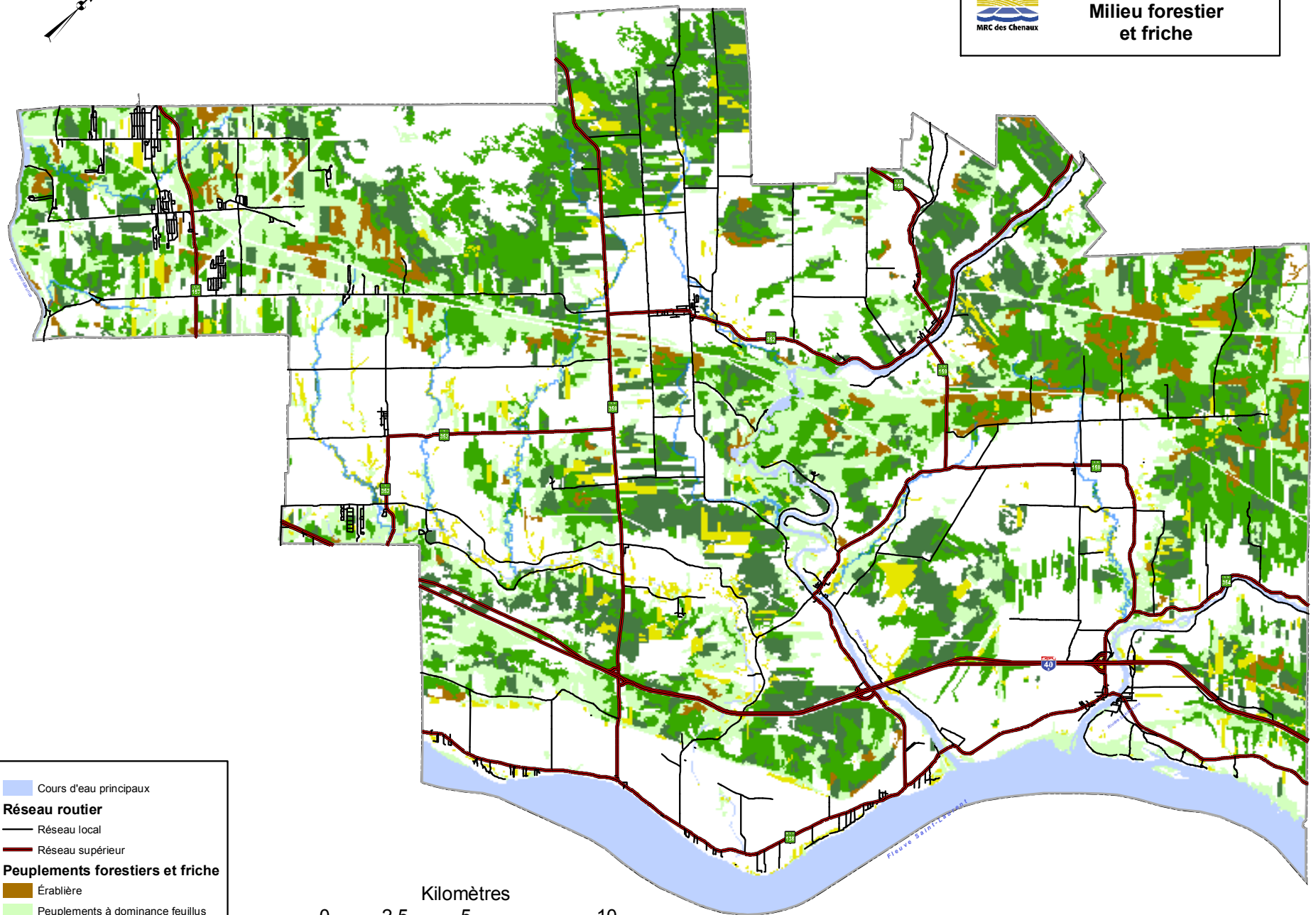
Projection: MTM, nad83, Fuseau 8
Échelle: 1:190 000

Realisation : Service de l'aménagement du territoire,
MRC des Chenaux
Source : Ministère des ressources naturelles,
Banque de données topographiques (BDTC),
Banque de données topographiques administratives (BDTA)
© Gouvernement du Québec, tous droits réservés.



Plan de développement de la zone agricole

Milieu forestier et friche



■ Cours d'eau principaux

Réseau routier

— Réseau local

— Réseau supérieur

Peuplements forestiers et friche

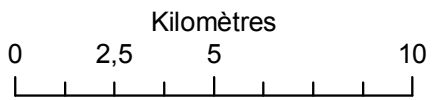
■ Érablière

■ Peuplements à dominance feuillus

■ Peuplements à dominance résineux

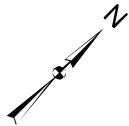
■ Peuplements sans dominance

■ Friche

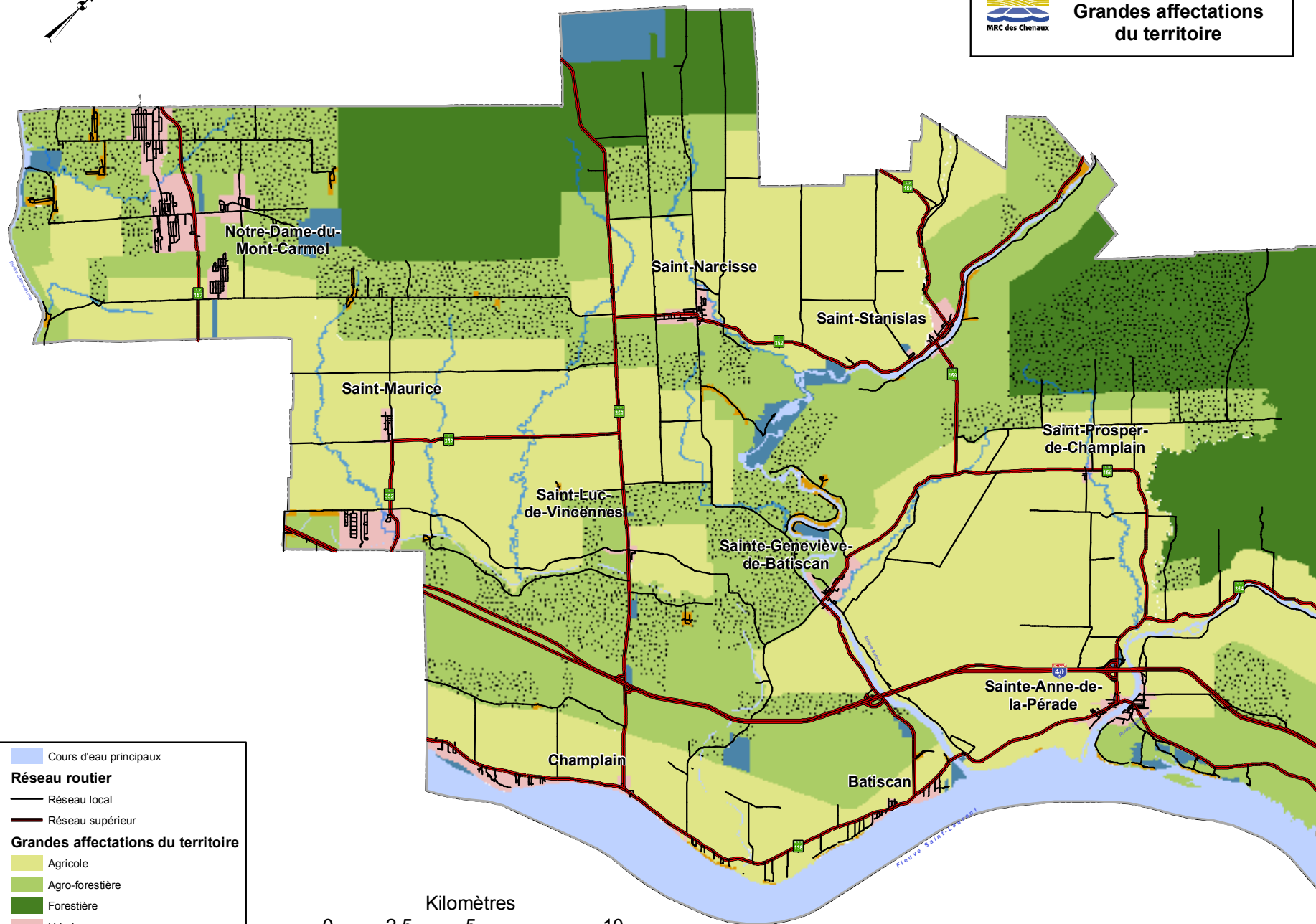


Projection: MTM, nad83, Fuseau 8
Échelle: 1:190 000

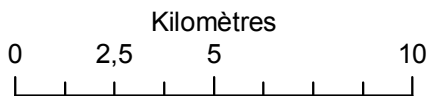
Réalisation : Service de l'aménagement du territoire,
MRC des Chenaux
 Source : Ministère des ressources naturelles,
Banque de données topographiques (BDTQ),
Banque de données topographiques administratives (BDTA)
 © Gouvernement du Québec, tous droits réservés.



**Plan de développement
de la zone agricole**
**Grandes affectations
du territoire**



- Cours d'eau principaux
- Réseau routier**
 - Réseau local
 - Réseau supérieur
- Grandes affectations du territoire**
 - Agricole
 - Agro-forestière
 - Forestière
 - Urbaine
 - Résidentielle rurale
 - Autres affectations
- Article 59



Projection: MTM, nad83, Fuseau 8
Échelle: 1:190 000

Réalisation : Service de l'aménagement du territoire,
MRC des Chenaux
Source : Ministère des ressources naturelles,
Banque de données topographiques (BDT),
Banque de données topographiques administratives (BDTA)
© Gouvernement du Québec, tous droits réservés.