



RÈGLEMENT 2026-156

modifiant le Schéma d'aménagement et de développement révisé
no. 2007-02-47 concernant la cartographie des zones potentiellement
exposées aux glissements de terrain sur le territoire de la municipalité de
Sainte-Geneviève-de-Batiscan

Article 1 TITRE

Le présent règlement porte le titre de « Règlement modifiant le Schéma d'aménagement et de développement révisé no. 2007-02-47 concernant la cartographie des zones potentiellement exposées aux glissements de terrain sur le territoire de la municipalité de Sainte-Geneviève-de-Batiscan ».

Article 2 PRÉAMBULE

Batiscan
Le préambule du présent règlement en fait partie intégrante.

Article 3 BUT DU RÈGLEMENT

Champlain
Notre-Dame-du-Mont-Carmel
Le présent règlement de modification au schéma d'aménagement et de développement révisé vise à redéfinir les zones potentiellement exposées aux glissements de terrain, situées sur le territoire de la municipalité de Sainte-Geneviève-de-Batiscan.

Article 4 AJOUT DU NOUVEAU CADRE NORMATIF 2025 DANS LE SAD

Sainte-Anne-de-la-Pérade
Sainte-Geneviève-de-Batiscan
Le 9^e alinéa de la sous-section « Les zones à risque de glissement de terrain » de la section « La sécurité publique » est remplacé par ce qui suit :

En 2025, suite à la production par le ministère de la Sécurité publique d'un nouveau cadre normatif portant sur les zones potentiellement exposées aux glissements de terrain, la MRC des Chenaux a intégré ces normes dans son document complémentaire adapté aux cartes concernant la municipalité de Sainte-Geneviève-de-Batiscan.

Article 5 AJOUT DE LA NOUVELLE CARTOGRAPHIE SAINTE-GENEVIÈVE-DE-BATISCAN 2025

Saint-Maurice
Saint-Narcisse
Saint-Prosper-de-Champlain
Saint-Stanislas
L'alinéa suivant est ajouté après le 9^e alinéa de la sous-section « Les zones à risque de glissement de terrain » de la section « La sécurité publique » :

En 2025, une nouvelle cartographie a été produite par le ministère des Transports et de la Mobilité durable, cette cartographie localise de nouvelles zones potentiellement exposées aux glissements de terrain (ZPEGT) dans la municipalité de Sainte-Geneviève-de-Batiscan. Conséquemment, celles-ci ont préséance sur les anciennes cartes. Le cadre normatif gouvernemental 2025 relatif aux zones de contraintes potentiellement exposées aux glissements de terrain cartographiées par le MTMD s'y applique.

Article 6 **REPLACEMENT DES PLANS 1986 DES ZONES POTENTIELLEMENT EXPOSÉES AUX GLISSEMENTS DE TERRAIN À SAINTE-GENEVIÈVE-DE-BATISCAN**

Le plan numéro 86-3214-RCI MODIF 2022-141 Sainte-Geneviève-de-Batiscan est supprimé de l'annexe au document complémentaire du SADR.

Il est remplacé par le plan 86-3214-RCI MODIF 2026-156 présenté en annexe A.

Article 7 **REPLACEMENT DES PLANS 2022 DES ZONES POTENTIELLEMENT EXPOSÉES AUX GLISSEMENTS DE TERRAIN À SAINTE-GENEVIÈVE-DE-BATISCAN**

Les plans numéro C31109-050-0103_v1_SGB_2022-141 et C31109-050-0203_v1_SGB_2022-141 sont supprimés de l'annexe au document complémentaire du SADR.

Ils sont remplacés par les plans C31109-050-0103_v2 et C31109-050-0203_v2 en annexes B et C.

Article 8 **MODIFICATIONS AU DOCUMENT COMPLÉMENTAIRE – ARTICLE 6.2 DOCUMENT COMPLÉMENTAIRE**

La section 6.2 du document complémentaire, nommée « Cartographie des zones à risque de glissement de terrain (Règlement 2022-141) », voit son titre remplacé par ce qui suit :

Cartographie des zones potentiellement exposées aux glissements de terrain (Règlements 2022-141 et 2026-156)

Le contenu de la section 6.2 du document complémentaire est remplacé par :

Les zones à risque de glissement de terrain sont illustrées sur la cartographie du règlement de contrôle intérimaire (RCI) de la MRC de Francheville numéro 87-01-48, sur la cartographie du schéma d'aménagement de la MRC du Centre-de-la-Mauricie (règlement numéro 99-01) et sur la cartographie produite en 2025 par le ministère des Transports et de la Mobilité durable (MTMD). La cartographie produite par le MTMD en 2025 a préséance sur la cartographie du RCI de la MRC de Francheville numéro 87-01-48, plus particulièrement aux secteurs délimités au plan 86-3214-RCI MODIF 2026-156 Sainte-Geneviève-de-Batiscan, et ce sont les dispositions du cadre normatif gouvernemental qui s'appliquent à ces secteurs.

La cartographie annexée comprend les plans suivants :

Cartographies produites par le MTMD en 2025 (règlement 2026-156) :

*Application des articles 6.10 à 6.14

- Plan numéro C31109-050-0103_v2 (Sainte-Geneviève-de-Batiscan)
- Plan numéro C31109-050-0203_v2 (Sainte-Geneviève-de-Batiscan)

Cartographies du RCI de la MRC de Francheville numéro 87-01-48 :

*Application des articles 6.3 à 6.9 et 6.14

- Plan numéro 86-3204-RCI Batiscan
- Plan numéro 86-3205-RCI Champlain
- Plan numéro 86-3201-RCI Sainte-Anne-de-la-Pérade
- Plan numéro 86-3214-RCI MODIF 2026-156 Sainte-Geneviève-de-Batiscan
- Plan numéro 86-3215-RCI Saint-Luc-de-Vincennes
- Plan numéro 86-3216-RCI Saint-Maurice
- Plan numéro 86-3226-RCI Saint-Narcisse
- Plan numéro 86-3212-RCI Saint-Prosper-de-Champlain
- Plan numéro 86-3220-RCI Saint-Stanislas

Cartographie du schéma d'aménagement de la MRC du Centre-de-la-Mauricie (règl. 99-01) :

*Application des articles 6.3 à 6.9 et 6.14

- Plan numéro 440-87-05 Notre-Dame-du-Mont-Carmel

Les cartographies du RCI de la MRC de Francheville et celle du schéma d'aménagement de la MRC du Centre-de-la-Mauricie illustrent les zones à risque de glissement de terrain déterminées par le MERN comme suit :

- Zone à risque élevé, identifiée par 1 ou A
- Zone à risque moyen, identifiée par 2 ou B
- Zone à risque faible, identifiée par 3 ou C

Certains de ces plans illustrent également d'autres zones à risque de glissement de terrain déterminées par les anciennes MRC de Francheville et du Centre-de-la-Mauricie. De plus, les cartographies produites par le MTMD en 2025 ont préséance dans les secteurs définis sur le plan numéro 86-3214-RCI MODIF 2026-156. Les zones potentiellement exposées aux glissements de terrain respectent le cadre normatif gouvernemental et sont classées comme suit :

ZONES DE CONTRAINTES RELATIVES AUX GLISSEMENTS DE TERRAIN FAIBLEMENT OU NON RÉTROGRESSIFS	
NA1 	Zone composée de sols à prédominance argileuse, avec ou sans érosion, susceptible d'être affectée par des glissements d'origine naturelle ou anthropique Cette zone inclut des talus à pentes fortes qui subissent ou non de l'érosion. Elle comprend également des talus à pentes modérées affectés par une érosion importante. En raison de l'inclinaison ou du caractère évolutif de ces talus, il peut y survenir des glissements d'origine naturelle. Cette zone peut aussi être affectée par des glissements d'origine anthropique.
NA2 	Zone composée de sols à prédominance argileuse, sans érosion importante, sensible aux interventions d'origine anthropique Cette zone est caractérisée par des talus à pentes modérées qui ne subissent pas d'érosion importante. Sauf lors d'événements naturels exceptionnels, seules des modifications inappropriées d'origine anthropique peuvent causer un glissement de terrain.
NS1 	Zone composée de sols à prédominance sableuse, avec érosion, susceptible d'être affectée par des glissements d'origine naturelle ou anthropique Cette zone, caractérisée par des talus à pentes fortes, est soumise à de l'érosion. Dans cette zone, les berges des cours d'eau peuvent reculer progressivement ou subitement et peuvent ainsi être affectés par des glissements. De plus, des interventions inappropriées d'origine anthropique peuvent causer un glissement de terrain.
NS2 	Zone composée de sols à prédominance sableuse, sans érosion, susceptible d'être affectée par des glissements d'origine naturelle ou anthropique Cette zone est caractérisée par des talus à pentes fortes qui ne subissent pas d'érosion. Bien que la géométrie des talus ne varie pas de façon naturelle dans le temps, il peut néanmoins y survenir des glissements d'origine naturelle lors d'événements très exceptionnels. Par contre, la zone peut être affectée par des glissements d'origine anthropique.
NH 	Zone composée de sols hétérogènes, avec ou sans érosion, susceptible d'être affectée par des glissements d'origine naturelle ou anthropique Cette zone est caractérisée par des talus à pentes fortes qui subissent ou non de l'érosion. En raison de l'inclinaison ou du caractère évolutif de ces talus, il peut y survenir des glissements d'origine naturelle. Cette zone peut aussi être affectée par des glissements d'origine anthropique.
ZONES DE CONTRAINTES RELATIVES AUX GLISSEMENTS DE TERRAIN FORTEMENT RÉTROGRESSIFS	
RA1_{Sommet} 	Zone composée de sols à prédominance argileuse, située au sommet du talus, pouvant être affectée par un glissement de grande étendue Cette zone est caractérisée par de grandes superficies, parfois plusieurs centaines de mètres carrés, présentant peu ou pas de relief (plateau) et située à l'arrière de zones NA. Elle peut être affectée par un glissement fortement rétrogressif amorcé par un glissement rotationnel profond survenant dans une zone NA1.
RA1_{Base} 	Zone située à la base des talus pouvant être affectée par l'étalement de débris provenant des zones RA1_{Sommet} Cette zone est caractérisée par de grandes superficies, parfois plusieurs centaines de mètres carrés, présentant peu ou pas de relief et située à la base des talus (fond de vallée ou plateau d'altitude inférieure aux zones RA1 _{Sommet}). Elle peut être affectée par les débris d'un glissement fortement rétrogressif amorcé par un glissement rotationnel profond survenant dans une zone NA1.
RA1-NA2 	Zone composée de sols à prédominance argileuse, sans érosion importante, sensible aux interventions d'origine anthropique, pouvant être affectée par un glissement de terrain de grande étendue Cette zone est caractérisée par des bandes de terrain situées au sommet ou à la base des talus NA2 où il y a une superposition des zones RA1 et NA2. Elle peut être affectée par des glissements peu ou pas rétrogressifs d'origine anthropique, mais aussi par des glissements fortement rétrogressifs amorcés à proximité dans une zone NA1. Sa délimitation sur la carte a pour but de simplifier l'application de la réglementation.

Article 9 REMPLACEMENT DE L'ARTICLE 6.10 DU DOCUMENT COMPLÉMENTAIRE

L'article 6.10 du document complémentaire est remplacé par le Tableau 1.1 : Normes applicables à l'usage résidentiel de faible à moyenne densité (unifamilial, bifamilial, trifamilial), en Annexe D.

Article 10 REMPLACEMENT DE L'ARTICLE 6.11 DU DOCUMENT COMPLÉMENTAIRE

L'article 6.11 du document complémentaire est remplacé par le Tableau 1.2 : Normes applicables aux autres usages (usages autres que résidentiels de faible à moyenne densité [Tableau 1.1]), en Annexe E.

Article 11 REMPLACEMENT DE L'ARTICLE 6.12 DU DOCUMENT COMPLÉMENTAIRE

L'article 6.12 du document complémentaire est remplacé par le Tableau 2.1 : Famille d'expertise géotechnique requise selon la zone dans laquelle l'intervention est projetée, en Annexe F.

Article 12 REMPLACEMENT DE L'ARTICLE 6.13 DU DOCUMENT COMPLÉMENTAIRE

L'article 6.13 du document complémentaire est remplacé par le Tableau 2.2 : Critères d'acceptabilité associés aux familles d'expertise géotechnique, en Annexe G.

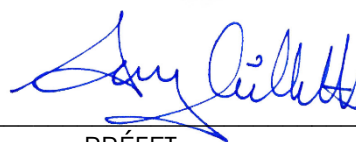
Article 13

Le présent règlement entre en vigueur, conformément à la loi.

FAIT ET ADOPTÉ À SAINT-LUC-DE-VINCENNES, CE DIX-HUITIÈME JOUR DU MOIS D'AVRIL DEUX MILLE VINGT-SIX (18 AVRIL 2026).



DIRECTEUR GÉNÉRAL



PRÉFET

Avis de motion :	21 janvier 2026
Dépôt du projet de règlement :	21 janvier 2026
Adoption du projet de règlement :	21 janvier 2026
Adoption du règlement :	15 avril 2026
Avis du ministre :	
Entrée en vigueur :	

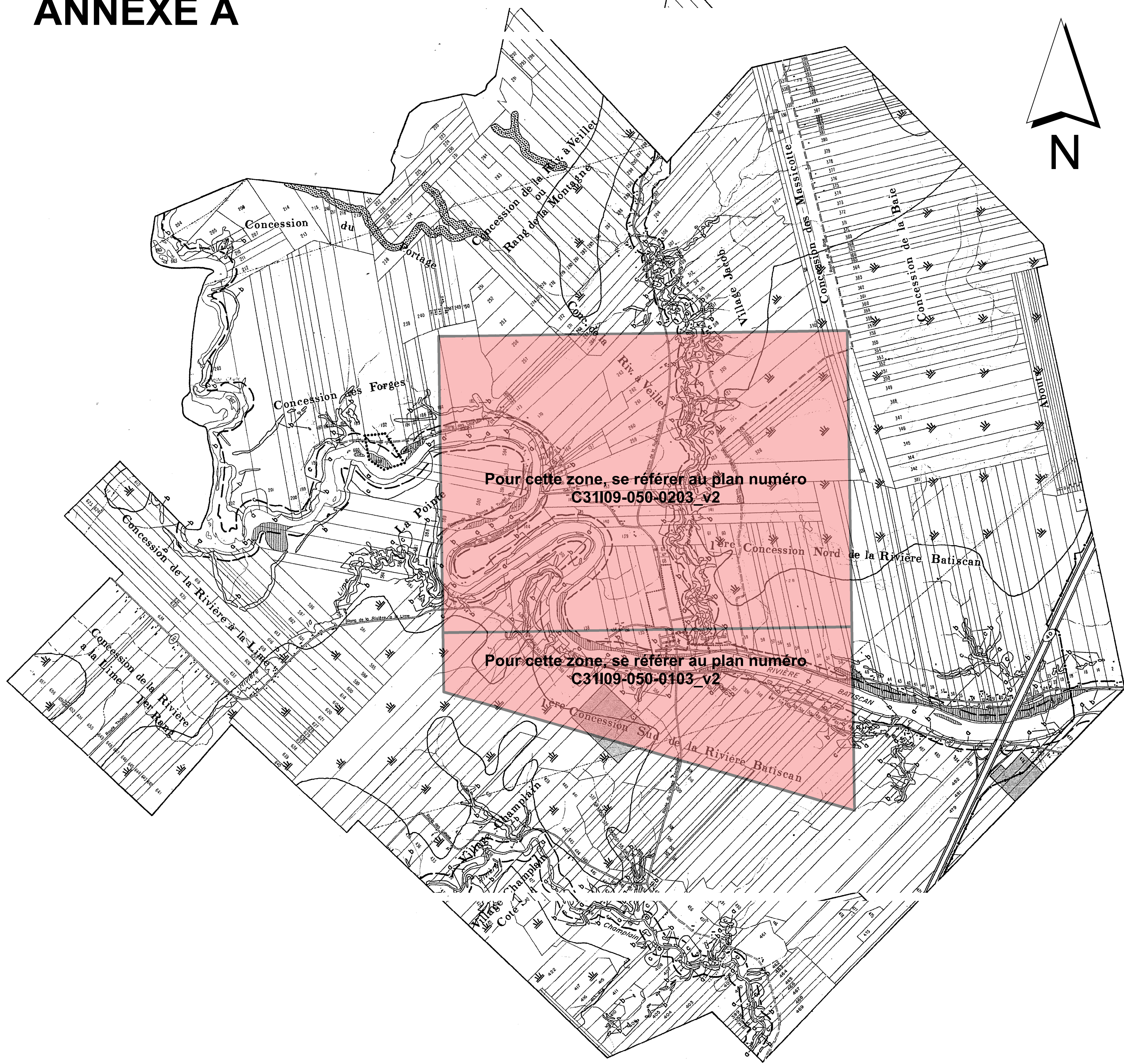
COPIE CERTIFIÉE CONFORME du Grand livre des règlements de la Municipalité régionale de comté des Chenaux.

DONNÉE à Saint-Luc-de-Vincennes, ce vingt-huitième jour du mois d'avril deux mille vingt-six (28 avril 2026).

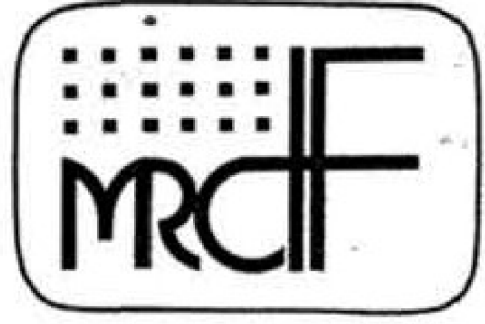


Patrick Baril
Greffier-trésorier

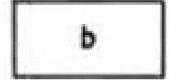



ANNEXE A



SAINTE-GENEVIÈVE-DE-BATISCAN

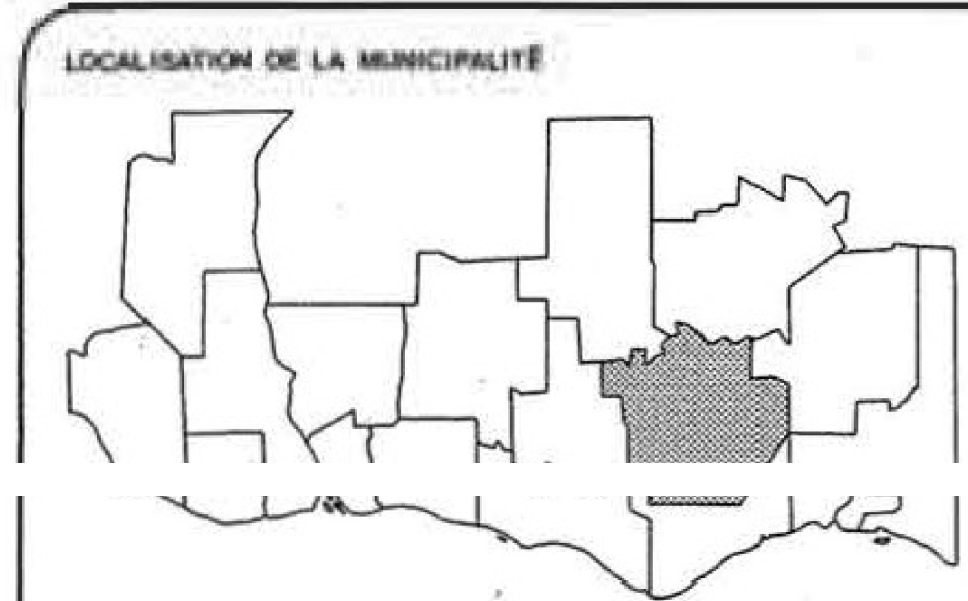


CONTRÔLE INTÉRIMAIRE

-  zone inondable de grand courant
-  zone de risques élevés de glissements de terrain
-  zone de risques moyens de glissements de terrain
-  zone de risques faibles de glissements de terrain
-  sols de très faible perméabilité
-  limite de la zone d'encadrement naturel
-  point de captage d'eau potable (périmètre immédiat)
-  périmètre de protection des points de captage
-  site du patrimoine
-  limite de la zone agricole désignée

Dans les zones encadrées, les plans suivants ont préséance:

-  Plan numéro C31109-050-0103_v2
-  Plan numéro C31109-050-0203_v2



SOURCES
 Ministère de l'Agriculture, des Pêcheries et de l'Alimentation du Québec, 1983.
 Ministère de l'Environnement du Québec, 1985.
 Municipalités constituantes, 1986.
FOND DE CARTE: Ministère de l'Énergie et des Ressources du Québec

No	RÉVISION	Par	Date

CARTOGRAPHIE
 Daniel Gagnon
 Marc Panneton
DATE
 octobre 1986

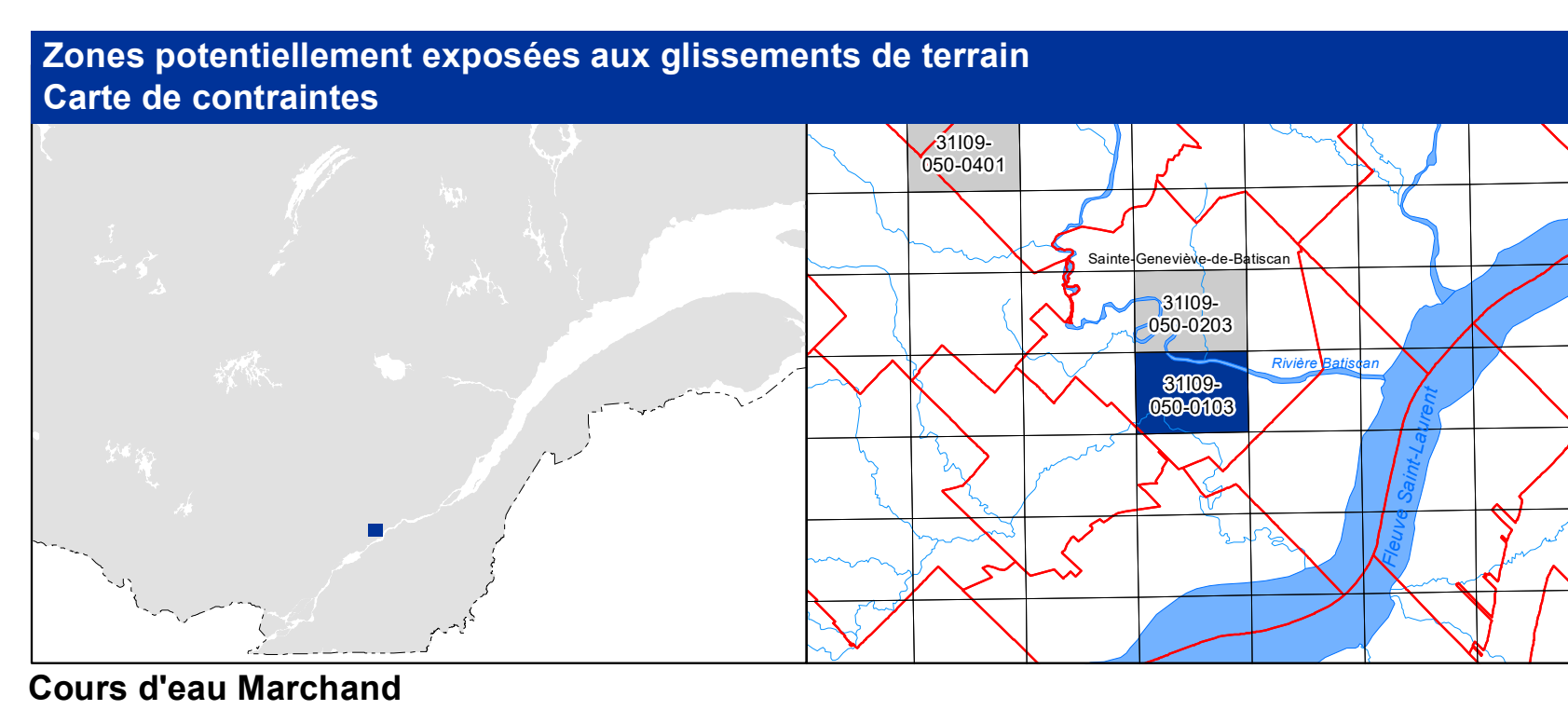
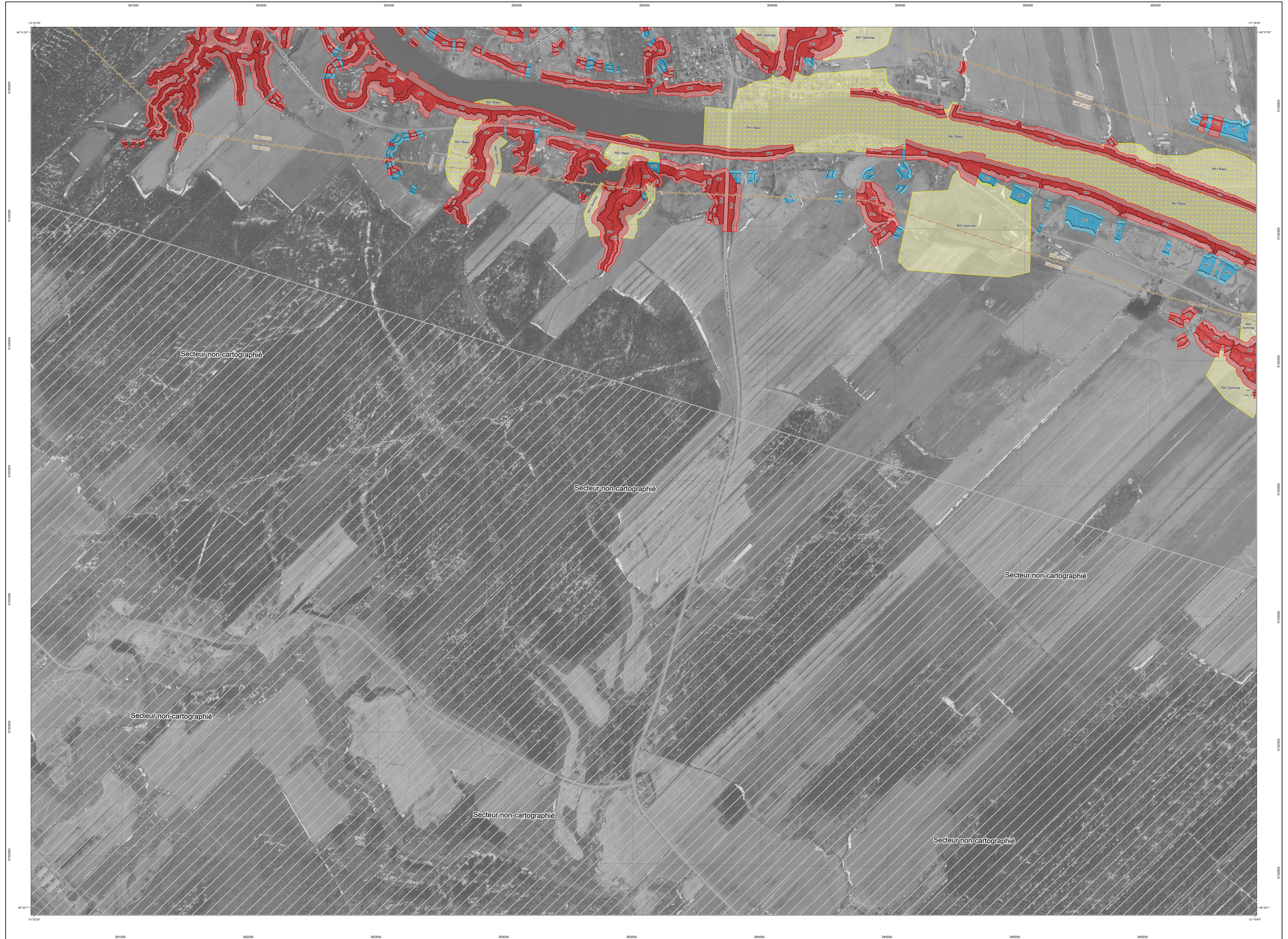
VÉRIFICATION

APPROBATION
 Prêtre: André Lavasseur
 Secrétaire-trésorier: Robert Bouchard
 Adopté le: 21 janvier 1987

FEUILLET
 PLAN NO: 86-3214-RCI MODIF 2026-156

ÉCHELLE
 1:22000
 0 300 600 1 200 Mètres

Étant donné le caractère purement indicatif des données représentées, aucune mesure ne devra être prise à partir de ce plan.



Zones de contraintes relatives aux glissements faiblement ou non régressifs

- 702** Zone composée de sols à prédominance argileuse, avec ou sans érosion, susceptible d'être affectée par des glissements de terrain d'origine naturelle ou anthropique
- 703** Zone composée de sols à prédominance argileuse, sans érosion importante, sensible aux interventions d'origine anthropique
- 704** Zone composée de sols à prédominance sableuse, avec érosion, susceptible d'être affectée par des glissements de terrain
- 705** Zone composée de sols à prédominance sableuse, avec érosion, susceptible d'être affectée par des glissements de terrain
- 706** Zone composée de sols hétérogènes (lit ou roc altéré), avec ou sans érosion, susceptible d'être affectée par des glissements de terrain d'origine naturelle ou anthropique

Note : Les zones foncées correspondent aux talus tandis que les zones claires représentent les bandes de protection à la base et au sommet des talus

Zones de contraintes relatives aux glissements fortement régressifs

- 707** Zone composée de sols à prédominance argileuse, située généralement au sommet des talus, pouvant être affectée par un glissement de terrain de grande étendue
- 708** Zone située à la base des talus pouvant être affectée par l'étalement de débris provenant des zones RA1 Sommet
- 709** Zone composée de sols à prédominance argileuse, sans érosion importante, sensible aux interventions d'origine anthropique, pouvant être affectée par un glissement de terrain de grande

— Sommet de talus
— Base de talus
— Limite du relevé lidar aéroporté

Avis à l'utilisateur

Cette carte a pour but de localiser les parties de territoire où doivent s'appliquer les normes relatives aux glissements de terrain prescrites par le gouvernement du Québec. La carte est accompagnée d'un guide qui explique son utilisation ainsi que l'application du cadre normatif.

Les zones ont été délimitées en fonction des conditions existantes et des données recueillies lors de la cartographie ainsi qu'à partir de relevés lidar aéroportés. Quant au cadre normatif, il a été élaboré en fonction du type de glissement appréhendé et de l'intervention ou l'utilisation projetée.

Le fait qu'un site soit situé à l'intérieur d'une zone ne signifie pas qu'un glissement de terrain surviendra inévitablement sur ce site, mais cela indique plutôt qu'il représente un ensemble de caractéristiques le prédisposant à divers degrés à un tel événement. Réciproquement, un site localisé à l'extérieur des limites des zones n'indique pas nécessairement qu'il ne sera jamais touché par un glissement de terrain, mais plutôt que la probabilité qu'il le soit est extrêmement faible.

Métadonnées

Surface référence géodésique : Ellipsoïde GRS 80
Système référence géodésique : NAD 83 compatible avec le système mondial WGS84
Projection cartographique : Mercator transverse modifiée (MTM), zone de 3°, Système de coordonnées planes du Québec (SCQPQ), fuseau 8
Longitude d'origine (méridien central) : 73° 30' ouest
Latitude d'origine (équateur) : 0°
Coordonnées d'origine : X : 304 800 mètres ; Y : 0 mètre
Facteur d'échelle : 0,9999

(1 cm sur la carte équivaut à 5000 cm sur le terrain, soit 50 mètres)

1 : 5000

Sources

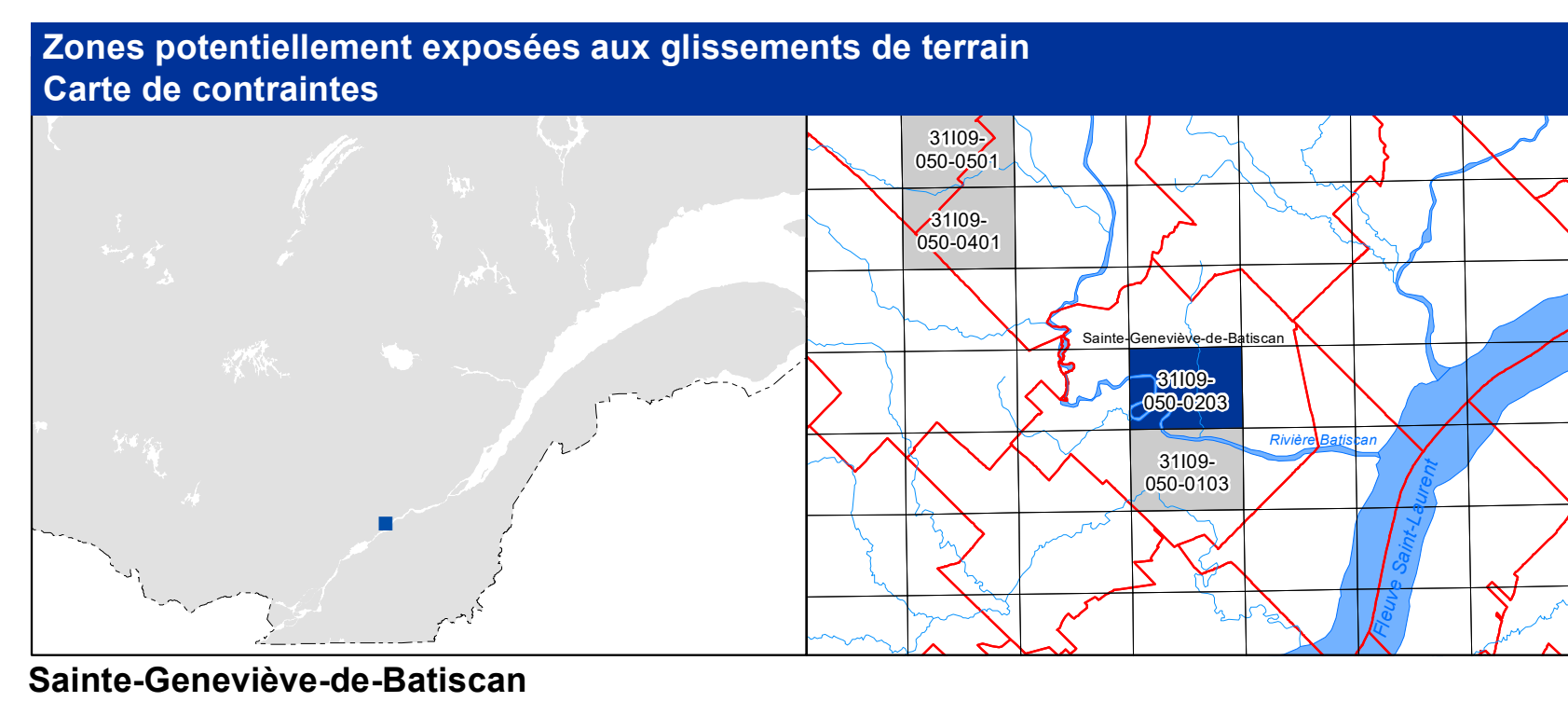
Données : Topographie de référence par relevé lidar aéroporté
Orthophotographie numérique

Organisme
Ministère des Transports du Québec
Région Mauricie

Date/Année
5 juin 2019
4 avril au 24 mai 2012
printemps 2023

Réalisation
Production : Ministère des Transports du Québec
Direction générale du laboratoire des chaussées
Direction de la géotechnique et de la géologie
Version 2.0 (avril 2025)

© Gouvernement du Québec
Dépôt légal - Bibliothèque et Archives nationales du Québec, 2e trimestre 2025



Zones de contraintes relatives aux glissements faiblement ou rétrogressifs

- Zone composée de sols à prédominance argileuse, avec ou sans érosion, susceptible d'être affectée par des glissements de terrain d'origine naturelle ou anthropique
- Zone composée de sols à prédominance argileuse, sans érosion importante, sensible aux interventions d'origine anthropique
- Zone composée de sols à prédominance sableuse, avec érosion, susceptible d'être affectée par des glissements de terrain
- Zone composée de sols à prédominance sableuse, avec érosion, susceptible d'être affectée par des glissements de terrain d'origine naturelle ou anthropique
- Zone composée de sols hétérogènes (lit ou roc affleuré), avec ou sans érosion, susceptible d'être affectée par des glissements de terrain d'origine naturelle ou anthropique

Note : Les zones foncées correspondent aux talus tandis que les zones claires représentent les bandes de protection à la base et au sommet des talus

Zones de contraintes relatives aux glissements fortement rétrogressifs

- Zone composée de sols à prédominance argileuse, située généralement au sommet des talus, pouvant être affectée par un glissement de terrain de grande étendue
- Zone située à la base des talus pouvant être affectée par l'étalement de débris provenant des zones RA1 Sommet
- Zone composée de sols à prédominance argileuse, sans érosion importante, sensible aux interventions d'origine anthropique, pouvant être affectée par un glissement de terrain de grande
- Sommet de talus
- Base de talus
- Limite du relevé lidar aéroporté

Avis à l'utilisateur

Cette carte a pour but de localiser les parties de territoire où doivent s'appliquer les normes relatives aux glissements de terrain protectrices par le gouvernement du Québec. La carte est accompagnée d'un guide qui explique son utilisation ainsi que l'application du cadre normatif.

Les zones ont été délimitées en fonction des conditions existantes et des données recueillies lors de la cartographie ainsi qu'à partir de relevés lidar aéroporté. Quant au cadre normatif, il a été élaboré en fonction du type de glissement appréhendé et de l'intervention ou l'utilisation projetée.

Le fait qu'un site soit situé à l'intérieur d'une zone ne signifie pas qu'un glissement de terrain surviendra inévitablement sur ce site, mais cela indique plutôt qu'il représente un ensemble de caractéristiques le prédisposant à divers degrés à un tel événement. Réciproquement, un site localisé à l'extérieur des limites des zones n'indique pas nécessairement qu'il ne sera jamais touché par un glissement de terrain, mais plutôt que la probabilité qu'il le soit est extrêmement faible.

Métadonnées

Surface référence géodésique	Ellipsoïde GRS 80
Système référence géodésique	NAD 83 compatible avec le système mondial WGS84
Projection cartographique	Mercator transverse modifiée (MTM), zone de 3°, Système de coordonnées planes du Québec (SCCPQ), fuseau 8
Longitude d'origine (méridien central)	73° 30' ouest
Latitude d'origine (équateur)	0°
Coordonnées d'origine	X : 304 800 mètres ; Y : 0 mètre
Facteur d'échelle	0,9999

(1 cm sur la carte équivaut à 5000 cm sur le terrain, soit 50 mètres)

1 : 5000

Sources

Données	Organisme	Date/Année
Topographie de référence par relevé lidar aéroporté	Ministère des Transports du Québec	5 juin 2019 4 avril au 24 mai 2017
Orthographie numérique	Région Mauricie	printemps 2023

Réalisation
 Production : Ministère des Transports du Québec
 Direction générale du laboratoire des chaussées
 Direction de la géotechnique et de la géologie
 Version 2.0 (avril 2025)

© Gouvernement du Québec
 Dépôt légal - Bibliothèque et Archives nationales du Québec, 2e trimestre 2025

CADRE NORMATIF

CONTRÔLE DE L'UTILISATION DU SOL DANS LES ZONES DE CONTRAINTES RELATIVES AUX GLISSEMENTS DE TERRAIN DANS LES DÉPÔTS MEUBLES

ANNEXE D

TABLEAU 1.1 : NORMES APPLICABLES À L'USAGE RÉSIDENTIEL DE FAIBLE À MOYENNE DENSITÉ (UNIFAMILIAL, BIFAMILIAL, TRIFAMILIAL)

- Chacune des interventions visées par le cadre normatif est interdite dans les parties de zones de contraintes précisées au tableau ci-dessous. Les interdictions peuvent être levées conditionnellement à la production d'une expertise géotechnique répondant aux exigences établies aux tableaux 2.1 et 2.2.
- Si l'intervention nécessite des travaux de remblai, de déblai ou d'excavation, les normes établies à cet effet doivent être appliquées.

INTERVENTION PROJETÉE	TYPES DE ZONES DE CONTRAINTES DÉLIMITÉES SUR LES CARTES GOUVERNEMENTALES						
	NA1 NI	NA2	NS1	NS2	NH	RA1-NA2	RA1 _{SOMMET} RA1 _{BASE}
BÂTIMENT PRINCIPAL - USAGE RÉSIDENTIEL DE FAIBLE À MOYENNE DENSITÉ (UNIFAMILIAL, BIFAMILIAL, TRIFAMILIAL)							
Bâtiment principal <ul style="list-style-type: none"> • Construction • Reconstruction à la suite d'un glissement de terrain 	Interdit dans l'ensemble de la zone de contraintes	Interdit : <ul style="list-style-type: none"> • dans le talus • dans une marge de précaution au sommet du talus dont la largeur est égale à une demi-fois (1/2) la hauteur du talus, au minimum de 5 mètres jusqu'à concurrence de 10 mètres • dans la bande de protection à la base du talus 	Interdit dans l'ensemble de la zone de contraintes	Interdit dans l'ensemble de la zone de contraintes	Interdit dans l'ensemble de la zone de contraintes	Interdit dans l'ensemble de la zone de contraintes	Interdit dans l'ensemble de la zone de contraintes
Bâtiment principal <ul style="list-style-type: none"> • Reconstruction, à la suite d'une cause autre qu'un glissement de terrain, ne nécessitant pas la réfection des fondations (même implantation) 	Interdit : <ul style="list-style-type: none"> • dans le talus • dans la bande de protection à la base du talus 	Aucune norme	Interdit : <ul style="list-style-type: none"> • dans le talus • dans la bande de protection à la base du talus 	Interdit : <ul style="list-style-type: none"> • dans le talus • dans la bande de protection à la base du talus 	Interdit : <ul style="list-style-type: none"> • dans le talus • dans la bande de protection à la base du talus 	Aucune norme	Aucune norme
Bâtiment principal <ul style="list-style-type: none"> • Agrandissement¹ équivalent ou supérieur à 50 % de la superficie au sol • Déplacement sur le même terrain rapprochant le bâtiment du talus • Reconstruction, à la suite d'une cause autre qu'un glissement de terrain, nécessitant la réfection des fondations sur une nouvelle implantation rapprochant le bâtiment du talus 	Interdit dans l'ensemble de la zone de contraintes	Interdit : <ul style="list-style-type: none"> • dans le talus • dans une marge de précaution au sommet du talus dont la largeur est égale à une demi-fois (1/2) la hauteur du talus, au minimum de 5 mètres jusqu'à concurrence de 10 mètres • dans la bande de protection à la base du talus 	Interdit dans l'ensemble de la zone de contraintes	Interdit dans l'ensemble de la zone de contraintes	Interdit dans l'ensemble de la zone de contraintes	Interdit : <ul style="list-style-type: none"> • dans une marge de précaution au sommet du talus dont la largeur est égale à une demi-fois (1/2) la hauteur du talus, au minimum de 5 mètres jusqu'à concurrence de 10 mètres • dans la bande de protection à la base du talus 	Aucune norme

TYPES DE ZONES DE CONTRAINTES DÉLIMITÉES SUR LES CARTES GOUVERNEMENTALES

INTERVENTION PROJETÉE	NA1 NI	NA2	NS1	NS2	NH	RA1-NA2	RA1_{SOMMET} RA1_{BASE}
Bâtiment principal <ul style="list-style-type: none"> • Déplacement sur le même terrain ne rapprochant pas le bâtiment du talus • Reconstruction, à la suite d'une cause autre qu'un glissement de terrain, nécessitant la réfection des fondations sur la même implantation ou sur une nouvelle implantation ne rapprochant pas le bâtiment du talus 	Interdit : <ul style="list-style-type: none"> • dans le talus • dans une marge de précaution au sommet du talus dont la largeur est égale à une fois (1) la hauteur du talus jusqu'à concurrence de 20 mètres • dans la bande de protection à la base du talus 	Interdit : <ul style="list-style-type: none"> • dans le talus • dans une marge de précaution au sommet du talus dont la largeur est égale à une demi-fois (½) la hauteur du talus, au minimum de 5 mètres jusqu'à concurrence de 10 mètres • dans la bande de protection à la base du talus 	Interdit : <ul style="list-style-type: none"> • dans le talus • dans une marge de précaution au sommet du talus dont la largeur est de 5 mètres • dans la bande de protection à la base du talus 	Interdit dans l'ensemble de la zone de contraintes	Interdit : <ul style="list-style-type: none"> • dans le talus • dans une marge de précaution au sommet du talus dont la largeur est de 5 mètres • dans la bande de protection à la base du talus 	Interdit : <ul style="list-style-type: none"> • dans une marge de précaution au sommet du talus dont la largeur est égale à une demi-fois (½) la hauteur du talus, au minimum de 5 mètres jusqu'à concurrence de 10 mètres • dans la bande de protection à la base du talus 	Aucune norme
Bâtiment principal <ul style="list-style-type: none"> • Agrandissement¹ inférieur à 50 % de la superficie au sol et rapprochant le bâtiment du talus 	Interdit : <ul style="list-style-type: none"> • dans le talus • dans une marge de précaution au sommet du talus dont la largeur est égale à une fois et demie (1½) la hauteur du talus jusqu'à concurrence de 20 mètres • dans la bande de protection à la base du talus 	Interdit: <ul style="list-style-type: none"> • dans le talus • dans une marge de précaution au sommet du talus dont la largeur est de 5 mètres • dans la bande de protection à la base du talus 	Interdit : <ul style="list-style-type: none"> • dans le talus • dans une marge de précaution au sommet du talus dont la largeur est égale à une demi-fois (½) la hauteur du talus, au minimum de 5 mètres jusqu'à concurrence de 10 mètres • dans la bande de protection à la base du talus 	Interdit dans l'ensemble de la zone de contraintes	Interdit : <ul style="list-style-type: none"> • dans une marge de précaution au sommet du talus dont la largeur est égale à une demi-fois (½) la hauteur du talus, au minimum de 5 mètres jusqu'à concurrence de 10 mètres • dans la bande de protection à la base du talus 	Interdit : <ul style="list-style-type: none"> • dans une marge de précaution au sommet du talus dont la largeur est de 5 mètres • dans la bande de protection à la base du talus 	Aucune norme
Bâtiment principal <ul style="list-style-type: none"> • Agrandissement¹ inférieur à 50 % de la superficie au sol et ne rapprochant pas le bâtiment du talus 	Interdit : <ul style="list-style-type: none"> • dans le talus • dans la bande de protection à la base du talus 	Interdit : <ul style="list-style-type: none"> • dans le talus • dans la bande de protection à la base du talus 	Interdit : <ul style="list-style-type: none"> • dans le talus • dans la bande de protection à la base du talus 	Interdit : <ul style="list-style-type: none"> • dans le talus • dans la bande de protection à la base du talus 	Interdit : <ul style="list-style-type: none"> • dans le talus • dans la bande de protection à la base du talus 	Interdit: <ul style="list-style-type: none"> • dans la bande de protection à la base du talus 	Aucune norme
Bâtiment principal <ul style="list-style-type: none"> • Agrandissement¹ inférieur ou égal à 3 mètres, mesuré perpendiculairement à la fondation existante et rapprochant le bâtiment du talus 	Interdit : <ul style="list-style-type: none"> • dans le talus • dans une marge de précaution au sommet du talus dont la largeur est de 5 mètres • dans la bande de protection à la base du talus 	Interdit : <ul style="list-style-type: none"> • dans le talus • dans la bande de protection à la base du talus 	Interdit : <ul style="list-style-type: none"> • dans le talus • dans une marge de précaution au sommet du talus dont la largeur est de 5 mètres • dans la bande de protection à la base du talus 	Interdit : <ul style="list-style-type: none"> • dans le talus • dans la bande de protection à la base du talus 	Interdit : <ul style="list-style-type: none"> • dans le talus • dans une marge de précaution au sommet du talus dont la largeur est de 5 mètres • dans la bande de protection à la base du talus 	Interdit: <ul style="list-style-type: none"> • dans la bande de protection à la base du talus 	Aucune norme
Bâtiment principal <ul style="list-style-type: none"> • Agrandissement par l'ajout d'un étage supplémentaire 	Interdit : <ul style="list-style-type: none"> • dans le talus • dans une marge de précaution au sommet du talus dont la largeur est de 5 mètres 	Interdit : <ul style="list-style-type: none"> • dans le talus • dans une marge de précaution au sommet du talus dont la largeur est de 3 mètres 	Interdit : <ul style="list-style-type: none"> • dans le talus • dans une marge de précaution au sommet du talus dont la largeur est de 5 mètres 	Interdit : <ul style="list-style-type: none"> • dans le talus • dans la bande de protection au sommet du talus 	Interdit : <ul style="list-style-type: none"> • dans le talus • dans une marge de précaution au sommet du talus dont la largeur est de 5 mètres 	Interdit : <ul style="list-style-type: none"> • dans une marge de précaution au sommet du talus dont la largeur est de 3 mètres 	Aucune norme

TYPES DE ZONES DE CONTRAINTES DÉLIMITÉES SUR LES CARTES GOUVERNEMENTALES

INTERVENTION PROJETÉE	NA1 NI	NA2	NS1	NS2	NH	RA1-NA2	RA1_{SOMMET} RA1_{BASE}
Bâtiment principal <ul style="list-style-type: none"> Agrandissement en porte-à-faux dont la largeur mesurée perpendiculairement à la fondation du bâtiment est supérieure ou égale à 1,5 mètre 	Interdit : <ul style="list-style-type: none"> dans le talus dans une marge de précaution à la base du talus dont la largeur est égale à une fois (1) la hauteur du talus, jusqu'à concurrence de 40 mètres 	Aucune norme	Interdit : <ul style="list-style-type: none"> dans le talus dans une marge de précaution à la base du talus dont la largeur est égale à une demi-fois (1/2) la hauteur du talus, au minimum de 5 mètres jusqu'à concurrence de 20 mètres 	Interdit : <ul style="list-style-type: none"> dans le talus dans une marge de précaution à la base du talus dont la largeur est égale à une demi-fois (1/2) la hauteur du talus, au minimum de 5 mètres jusqu'à concurrence de 20 mètres 	Interdit : <ul style="list-style-type: none"> dans le talus dans une marge de précaution à la base du talus dont la largeur est égale à une fois (1) la hauteur du talus, jusqu'à concurrence de 40 mètres 	Aucune norme	Aucune norme
Bâtiment principal <ul style="list-style-type: none"> Réfection des fondations² Démolition² 	Interdit : <ul style="list-style-type: none"> dans le talus dans une marge de précaution au sommet du talus dont la largeur est égale à une fois (1) la hauteur du talus, jusqu'à concurrence de 20 mètres dans une marge de précaution à la base du talus dont la largeur est égale à une demi-fois (1/2) la hauteur du talus, au minimum 5 mètres jusqu'à concurrence de 15 mètres 	Interdit : <ul style="list-style-type: none"> dans le talus dans la bande de protection au sommet du talus dans une marge de précaution à la base du talus dont la largeur est égale à une demi-fois (1/2) la hauteur du talus, au minimum de 5 mètres jusqu'à concurrence de 10 mètres 	Interdit : <ul style="list-style-type: none"> dans le talus dans une marge de précaution au sommet du talus dont la largeur est de 5 mètres dans une marge de précaution à la base du talus dont la largeur est de 5 mètres 	Interdit : <ul style="list-style-type: none"> dans le talus dans la bande de protection au sommet du talus dans une marge de précaution à la base du talus dont la largeur est de 5 mètres 	Interdit : <ul style="list-style-type: none"> dans le talus dans une marge de précaution au sommet du talus dont la largeur est de 5 mètres dans une marge de précaution à la base du talus dont la largeur est de 5 mètres 	Interdit : <ul style="list-style-type: none"> dans la bande de protection au sommet du talus dans une marge de précaution à la base du talus dont la largeur est égale à une demi-fois (1/2) la hauteur du talus, au minimum 5 mètres jusqu'à concurrence de 10 mètres 	Aucune norme
BÂTIMENT ACCESSOIRE ET PISCINES							
Bâtiment accessoire⁵ <ul style="list-style-type: none"> Construction Reconstruction Agrandissement Déplacement sur le même terrain Réfection des fondations 	Interdit : <ul style="list-style-type: none"> dans le talus dans une marge de précaution au sommet du talus dont la largeur est égale à une demi-fois (1/2) la hauteur du talus, au minimum de 5 mètres jusqu'à concurrence de 10 mètres dans une marge de précaution à la base du talus dont la largeur est égale à une demi-fois (1/2) la hauteur du talus, au minimum de 5 mètres jusqu'à concurrence de 15 mètres 	Interdit : <ul style="list-style-type: none"> dans le talus dans une marge de précaution de 5 mètres au sommet du talus dans une marge de précaution à la base du talus dont la largeur est égale à une demi-fois (1/2) la hauteur du talus, au minimum 5 mètres jusqu'à concurrence de 10 mètres 	Interdit : <ul style="list-style-type: none"> dans le talus dans une marge de précaution au sommet du talus dont la largeur est de 5 mètres dans une marge de précaution à la base du talus dont la largeur est égale à 5 mètres 	Interdit : <ul style="list-style-type: none"> dans le talus dans la bande de protection au sommet du talus dans une marge de précaution à la base du talus dont la largeur est de 5 mètres 	Interdit : <ul style="list-style-type: none"> dans le talus dans une marge de précaution au sommet du talus dont la largeur est de 5 mètres dans une marge de précaution à la base du talus dont la largeur est de 5 mètres 	Interdit : <ul style="list-style-type: none"> dans une marge de précaution de 5 mètres au sommet du talus dans une marge de précaution à la base du talus dont la largeur est égale à une demi-fois (1/2) la hauteur du talus, au minimum de 5 mètres jusqu'à concurrence de 10 mètres 	Aucune norme
Piscine hors terre⁴, réservoir de 2 000 litres et plus hors terre, bain à remous de 2 000 litres et plus hors terre <ul style="list-style-type: none"> Implantation 	Interdit : <ul style="list-style-type: none"> dans le talus dans une marge de précaution au sommet du talus dont la largeur est de 5 mètres 	Interdit : <ul style="list-style-type: none"> dans le talus dans une marge de précaution au sommet du talus dont la largeur est de 3 mètres 	Interdit : <ul style="list-style-type: none"> dans le talus dans une marge de précaution au sommet du talus dont la largeur est de 5 mètres 	Interdit : <ul style="list-style-type: none"> dans le talus dans la bande de protection au sommet du talus 	Interdit : <ul style="list-style-type: none"> dans le talus dans une marge de précaution au sommet du talus dont la largeur est de 5 mètres 	Interdit : <ul style="list-style-type: none"> dans une marge de précaution au sommet du talus dont la largeur est de 3 mètres 	Aucune norme

TYPES DE ZONES DE CONTRAINTES DÉLIMITÉES SUR LES CARTES GOUVERNEMENTALES

INTERVENTION PROJETÉE	NA1 NI	NA2	NS1	NS2	NH	RA1-NA2	RA1 _{SOMMET} RA1 _{BASE}
Piscine hors terre semi-creusée⁵, bain à remous de 2 000 litres et plus semi-creusé <ul style="list-style-type: none"> • Implantation • Remplacement 	Interdit : <ul style="list-style-type: none"> • dans le talus • dans une marge de précaution au sommet du talus dont la largeur est de 5 mètres • dans une marge de précaution à la base du talus dont la largeur est égale à une demi-fois (½) la hauteur du talus, au minimum de 5 mètres jusqu'à concurrence de 15 mètres 	Interdit : <ul style="list-style-type: none"> • dans le talus • dans une marge de précaution au sommet du talus dont la largeur est de 3 mètres • dans une marge de précaution à la base du talus dont la largeur est égale à une demi-fois (½) la hauteur du talus, au minimum de 5 mètres jusqu'à concurrence de 10 mètres 	Interdit : <ul style="list-style-type: none"> • dans le talus • dans une marge de précaution au sommet du talus dont la largeur est de 5 mètres • dans une marge de précaution à la base du talus dont la largeur est de 5 mètres 	Interdit : <ul style="list-style-type: none"> • dans le talus • dans la bande de protection au sommet du talus • dans une marge de précaution à la base du talus dont la largeur est de 5 mètres 	Interdit : <ul style="list-style-type: none"> • dans le talus • dans une marge de précaution au sommet du talus dont la largeur est de 5 mètres • dans une marge de précaution à la base du talus dont la largeur est de 5 mètres 	Interdit : <ul style="list-style-type: none"> • dans une marge de précaution au sommet du talus dont la largeur est de 3 mètres • dans une marge de précaution à la base du talus dont la largeur est égale à une demi-fois (½) la hauteur du talus, au minimum de 5 mètres jusqu'à concurrence de 10 mètres 	Aucune norme
Piscine creusée, bain à remous de 2 000 litres et plus creusé, jardin d'eau, étang ou jardin de baignade <ul style="list-style-type: none"> • Implantation • Remplacement 	Interdit : <ul style="list-style-type: none"> • dans le talus • dans une marge de précaution à la base du talus dont la largeur est égale à une demi-fois (½) la hauteur du talus, au minimum de 5 mètres jusqu'à concurrence de 15 mètres 	Interdit : <ul style="list-style-type: none"> • dans le talus • dans une marge de précaution à la base du talus dont la largeur est égale à une demi-fois (½) la hauteur du talus, au minimum de 5 mètres jusqu'à concurrence de 10 mètres 	Interdit : <ul style="list-style-type: none"> • dans le talus • dans une marge de précaution à la base du talus dont la largeur est de 5 mètres 	Interdit : <ul style="list-style-type: none"> • dans le talus • dans une marge de précaution à la base du talus dont la largeur est de 5 mètres 	Interdit : <ul style="list-style-type: none"> • dans le talus • dans une marge de précaution à la base du talus dont la largeur est de 5 mètres 	Interdit : <ul style="list-style-type: none"> • dans une marge de précaution à la base du talus dont la largeur est égale à une demi-fois (½) la hauteur du talus, au minimum de 5 mètres jusqu'à concurrence de 10 mètres 	Aucune norme
INFRASTRUCTURES, TERRASSEMENT ET TRAVAUX DIVERS							
Infrastructures <ul style="list-style-type: none"> • Réseau d'aqueduc ou d'égout <ul style="list-style-type: none"> - Raccordement à un bâtiment existant • Chemin d'accès privé <ul style="list-style-type: none"> - Implantation - Réfection • Mur de soutènement de plus de 1,5 mètre <ul style="list-style-type: none"> - Implantation - Démantèlement - Réfection 	Interdit : <ul style="list-style-type: none"> • dans le talus • dans une marge de précaution au sommet du talus dont la largeur est égale à une fois (1) la hauteur du talus, jusqu'à concurrence de 40 mètres • dans une marge de précaution à la base du talus dont la largeur est égale à une demi-fois (½) la hauteur du talus, au minimum 5 mètres jusqu'à concurrence de 15 mètres 	Interdit : <ul style="list-style-type: none"> • dans le talus • dans la bande de protection au sommet du talus • dans une marge de précaution à la base du talus dont la largeur est égale à une demi-fois (½) la hauteur du talus, au minimum de 5 mètres jusqu'à concurrence de 10 mètres 	Interdit : <ul style="list-style-type: none"> • dans le talus • dans une marge de précaution au sommet du talus dont la largeur est de 5 mètres • dans une marge de précaution à la base du talus dont la largeur est de 5 mètres 	Interdit : <ul style="list-style-type: none"> • dans le talus • dans la bande de protection au sommet du talus • dans une marge de précaution à la base du talus dont la largeur est de 5 mètres 	Interdit : <ul style="list-style-type: none"> • dans le talus • dans une marge de précaution au sommet du talus dont la largeur est de 5 mètres • dans une marge de précaution à la base du talus dont la largeur est de 5 mètres 	Interdit : <ul style="list-style-type: none"> • dans la bande de protection au sommet du talus • dans une marge de précaution à la base du talus dont la largeur est égale à une demi-fois (½) la hauteur du talus, au minimum de 5 mètres jusqu'à concurrence de 10 mètres 	Aucune norme
Travaux de remblai⁶ (permanents ou temporaires) Ouvrages de drainage ou de gestion des eaux pluviales (sortie de drain, puits percolant, jardin de pluie) <ul style="list-style-type: none"> • Implantation • Agrandissement 	Interdit : <ul style="list-style-type: none"> • dans le talus • dans une marge de précaution au sommet du talus dont la largeur est égale à une fois (1) la hauteur du talus, jusqu'à concurrence de 40 mètres 	Interdit : <ul style="list-style-type: none"> • dans le talus • dans la bande de protection au sommet du talus 	Interdit : <ul style="list-style-type: none"> • dans le talus • dans une marge de précaution au sommet du talus dont la largeur est de 5 mètres 	Interdit : <ul style="list-style-type: none"> • dans le talus • dans la bande de protection au sommet du talus 	Interdit : <ul style="list-style-type: none"> • dans le talus • dans une marge de précaution au sommet du talus dont la largeur est de 5 mètres 	Interdit : <ul style="list-style-type: none"> • dans la bande de protection au sommet du talus 	Aucune norme

TYPES DE ZONES DE CONTRAINTES DÉLIMITÉES SUR LES CARTES GOUVERNEMENTALES

INTERVENTION PROJETÉE	NA1 NI	NA2	NS1	NS2	NH	RA1-NA2	RA1_{SOMMET} RA1_{BASE}
Travaux de déblai ou d'excavation⁷ (permanents ou temporaires)	Interdit : <ul style="list-style-type: none"> dans le talus dans une marge de précaution à la base du talus dont la largeur est égale à une demi-fois (½) la hauteur du talus, au minimum de 5 mètres jusqu'à concurrence de 15 mètres 	Interdit : <ul style="list-style-type: none"> dans le talus dans une marge de précaution à la base du talus dont la largeur est égale à une demi-fois (½) la hauteur du talus, au minimum de 5 mètres jusqu'à concurrence de 10 mètres 	Interdit : <ul style="list-style-type: none"> dans le talus dans une marge de précaution à la base du talus dont la largeur est de 5 mètres 	Interdit : <ul style="list-style-type: none"> dans le talus dans une marge de précaution à la base du talus dont la largeur est de 5 mètres 	Interdit : <ul style="list-style-type: none"> dans le talus dans une marge de précaution à la base du talus dont la largeur est de 5 mètres 	Interdit : <ul style="list-style-type: none"> dans une marge de précaution à la base du talus dont la largeur est égale à une demi-fois (½) la hauteur du talus, au minimum de 5 mètres jusqu'à concurrence de 10 mètres 	Aucune norme
Composants non étanches d'un ouvrage de traitement des eaux usées (élément épurateur, champ de polissage, filtre à sable classique, puits d'évacuation, champ d'évacuation, etc.) <ul style="list-style-type: none"> Implantation Réfection 	Interdit : <ul style="list-style-type: none"> dans le talus dans une marge de précaution au sommet du talus dont la largeur est égale à une fois (1) la hauteur du talus, jusqu'à concurrence de 20 mètres dans une marge de précaution à la base du talus dont la largeur est égale à une demi-fois (½) la hauteur du talus, au minimum de 5 mètres jusqu'à concurrence de 15 mètres 	Interdit : <ul style="list-style-type: none"> dans le talus dans une marge de précaution au sommet du talus dont la largeur est égale à une fois (1) la hauteur du talus, jusqu'à concurrence de 10 mètres dans une marge de précaution à la base du talus dont la largeur est égale à une demi-fois (½) la hauteur du talus, au minimum de 5 mètres jusqu'à concurrence de 10 mètres 	Interdit : <ul style="list-style-type: none"> dans le talus dans une marge de précaution au sommet du talus dont la largeur est de 5 mètres dans une marge de précaution à la base du talus dont la largeur est de 5 mètres 	Interdit : <ul style="list-style-type: none"> dans le talus dans la bande de protection au sommet du talus dans une marge de précaution à la base du talus dont la largeur est de 5 mètres 	Interdit : <ul style="list-style-type: none"> dans le talus dans une marge de précaution au sommet dont la largeur est égale à une demi-fois (½) la hauteur du talus, au minimum 5 mètres jusqu'à concurrence de 20 mètres dans une marge de précaution à la base du talus dont la largeur est de 5 mètres 	Interdit : <ul style="list-style-type: none"> dans une marge de précaution au sommet du talus dont la largeur est égale à une fois (1) la hauteur du talus, jusqu'à concurrence de 10 mètres dans une marge de précaution à la base du talus dont la largeur est égale à une demi-fois (½) la hauteur du talus, au minimum de 5 mètres jusqu'à concurrence de 10 mètres 	Aucune norme
Abattage d'arbres⁸	Interdit : <ul style="list-style-type: none"> dans le talus dans une marge de précaution au sommet du talus dont la largeur est de 5 mètres 	Interdit : <ul style="list-style-type: none"> dans le talus 	Interdit : <ul style="list-style-type: none"> dans le talus dans une marge de précaution au sommet du talus dont la largeur est de 5 mètres 	Interdit : <ul style="list-style-type: none"> dans le talus dans la bande de protection au sommet du talus 	Interdit : <ul style="list-style-type: none"> dans le talus dans une marge de précaution au sommet du talus dont la largeur est de 5 mètres 	Aucune norme	Aucune norme
LOTISSEMENT							
Lotissement destiné à recevoir un bâtiment principal à l'intérieur d'une zone de contraintes	Interdit dans l'ensemble de la zone de contraintes	Interdit : <ul style="list-style-type: none"> dans le talus 	Interdit dans l'ensemble de la zone de contraintes	Interdit dans l'ensemble de la zone de contraintes	Interdit dans l'ensemble de la zone de contraintes	Interdit dans l'ensemble de la zone de contraintes	Interdit dans l'ensemble de la zone de contraintes
USAGES							
Usages sensibles <ul style="list-style-type: none"> Ajout ou changement dans un bâtiment existant 	Interdit dans l'ensemble de la zone de contraintes	Aucune norme	Interdit dans l'ensemble de la zone de contraintes	Interdit dans l'ensemble de la zone de contraintes	Interdit dans l'ensemble de la zone de contraintes	Interdit dans l'ensemble de la zone de contraintes	Interdit dans l'ensemble de la zone de contraintes

TYPES DE ZONES DE CONTRAINTES DÉLIMITÉES SUR LES CARTES GOUVERNEMENTALES

INTERVENTION PROJETÉE	NA1 NI	NA2	NS1	NS2	NH	RA1-NA2	RA1_{SOMMET} RA1_{BASE}
TRAVAUX DE PROTECTION							
Travaux de protection contre les glissements de terrain <ul style="list-style-type: none"> • Implantation • Réfection 	Interdit dans l'ensemble de la zone de contraintes	Interdit dans l'ensemble de la zone de contraintes	Interdit dans l'ensemble de la zone de contraintes	Interdit dans l'ensemble de la zone de contraintes	Interdit dans l'ensemble de la zone de contraintes	Interdit dans l'ensemble de la zone de contraintes	Ne s'applique pas
Travaux de protection contre l'érosion <ul style="list-style-type: none"> • Implantation • Réfection 	Interdit : <ul style="list-style-type: none"> • dans le talus • dans une marge de précaution à la base du talus dont la largeur est égale à une demi-fois (1/2) la hauteur du talus, au minimum de 5 mètres jusqu'à concurrence de 15 mètres 	Interdit : <ul style="list-style-type: none"> • dans le talus • dans une marge de précaution à la base du talus dont la largeur est égale à une demi-fois (1/2) la hauteur du talus, au minimum de 5 mètres jusqu'à concurrence de 10 mètres 	Interdit : <ul style="list-style-type: none"> • dans le talus • dans une marge de précaution à la base du talus dont la largeur est de 5 mètres 	Interdit : <ul style="list-style-type: none"> • dans le talus • dans une marge de précaution à la base du talus dont la largeur est de 5 mètres 	Interdit : <ul style="list-style-type: none"> • dans le talus • dans une marge de précaution à la base du talus dont la largeur est de 5 mètres 	Interdit : <ul style="list-style-type: none"> • dans une marge de précaution à la base du talus dont la largeur est égale à une demi-fois (1/2) la hauteur du talus, au minimum de 5 mètres jusqu'à concurrence de 10 mètres 	Ne s'applique pas

1 Les agrandissements en fonction de la superficie au sol du bâtiment sont cumulatifs. Pour l'application de cette norme, on doit se référer à la superficie d'implantation au sol existante à la date d'entrée en vigueur de toutes mesures de contrôle intérimaire, ou du règlement régional ou du règlement municipal intégrant le cadre normatif.

2 Ne sont pas visés par le cadre normatif : les travaux de remblai temporaires nécessaires à la réfection des fondations ou à la démolition d'un bâtiment principal effectués à l'extérieur de la marge de précaution en sommet de talus.

3 N'est pas visé par le cadre normatif : un bâtiment accessoire empiétant de 15 m² et moins dans la marge de précaution, et ne nécessitant aucun remblai dans le talus ou à son sommet, ou aucun déblai ou excavation dans le talus ou à sa base.

4 N'est pas visé par le cadre normatif : le remplacement d'une piscine hors terre, effectué dans un délai d'un an, implantée au même endroit et possédant les mêmes dimensions que la piscine existante.

5 N'est pas visée par le cadre normatif : dans la bande de protection au sommet du talus, une piscine semi-creusée dont plus de 50 % du volume est enfoui.

6 N'est pas visé par le cadre normatif : un remblai en sommet dont l'épaisseur est de moins de 30 cm suivant le profil naturel du terrain. Un remblai en sommet peut être placé en couches successives à condition que l'épaisseur totale n'excède pas 30 cm.

7 N'est pas visée par le cadre normatif :

- Une excavation à la base de moins de 50 cm ou d'une superficie de moins de 5 m²;
- Une excavation pour prémunir les constructions du gel à l'aide de pieux vissés ou de tubes à béton [tubes de coffrage] et les puits artésiens.

8 Ne sont pas visés par le cadre normatif :

- Les coupes d'assainissement et de contrôle de la végétation sans essouchement;
- À l'extérieur d'un périmètre d'urbanisation, l'abattage d'arbres lorsqu'aucun bâtiment n'est situé dans la bande de protection à la base d'un talus;
- Les activités d'aménagements forestiers assujetties à la *Loi sur l'aménagement durable du territoire forestier*.

CADRE NORMATIF

CONTRÔLE DE L'UTILISATION DU SOL DANS LES ZONES DE CONTRAINTES RELATIVES AUX GLISSEMENTS DE TERRAIN DANS LES DÉPÔTS MEUBLES

ANNEXE E

TABLEAU 1.2 : NORMES APPLICABLES AUX AUTRES USAGES (USAGES AUTRES QUE RÉSIDENTIELS DE FAIBLE À MOYENNE DENSITÉ [TABLEAU 1.1])

- Chacune des interventions visées par le cadre normatif est interdite dans les parties de zones de contraintes précisées au tableau ci-dessous. Les interdictions peuvent être levées conditionnellement à la production d'une expertise géotechnique répondant aux exigences établies aux tableaux 2.1 et 2.2.
- Si l'intervention nécessite des travaux de remblai, de déblai ou d'excavation, les normes établies à cet effet doivent être appliquées.

INTERVENTION PROJÉTÉE	TYPES DE ZONES DE CONTRAINTES DÉLIMITÉES SUR LES CARTES GOUVERNEMENTALES						
	NA1 NI	NA2	NS1	NS2	NH	RA1-NA2	RA1 ^{SOMMET} RA1 ^{BASE}
BÂTIMENT PRINCIPAL ET ACCESSOIRE - AUTRES USAGES (USAGE COMMERCIAL, INDUSTRIEL, PUBLIC, INSTITUTIONNEL, RÉSIDENTIEL MULTIFAMILIAL, ETC.)¹							
Bâtiment principal <ul style="list-style-type: none"> • Construction • Reconstruction à la suite d'un glissement de terrain 	Interdit dans l'ensemble de la zone de contraintes	Interdit : <ul style="list-style-type: none"> • dans le talus • dans une marge de précaution au sommet du talus dont la largeur est de 10 mètres • dans la bande de protection à la base du talus 	Interdit dans l'ensemble de la zone de contraintes	Interdit dans l'ensemble de la zone de contraintes	Interdit dans l'ensemble de la zone de contraintes	Interdit dans l'ensemble de la zone de contraintes	Interdit dans l'ensemble de la zone de contraintes
Bâtiment principal <ul style="list-style-type: none"> • Reconstruction à la suite d'une cause autre qu'un glissement de terrain 	Interdit dans l'ensemble de la zone de contraintes	Interdit : <ul style="list-style-type: none"> • dans le talus • dans une marge de précaution au sommet du talus dont la largeur est de 10 mètres • dans la bande de protection à la base du talus 	Interdit dans l'ensemble de la zone de contraintes	Interdit dans l'ensemble de la zone de contraintes	Interdit dans l'ensemble de la zone de contraintes	Interdit dans l'ensemble de la zone de contraintes	Aucune norme
Bâtiment principal <ul style="list-style-type: none"> • Agrandissement • Déplacement sur le même terrain Bâtiment accessoire <ul style="list-style-type: none"> • Construction • Reconstruction • Agrandissement • Déplacement sur le même terrain 	Interdit dans l'ensemble de la zone de contraintes	Interdit : <ul style="list-style-type: none"> • dans le talus • dans une marge de précaution au sommet du talus dont la largeur est de 10 mètres • dans la bande de protection à la base du talus 	Interdit dans l'ensemble de la zone de contraintes	Interdit dans l'ensemble de la zone de contraintes	Interdit dans l'ensemble de la zone de contraintes	Interdit : <ul style="list-style-type: none"> • dans une marge de précaution au sommet du talus dont la largeur est de 10 mètres • dans la bande de protection située à la base du talus 	Aucune norme

TYPES DE ZONES DE CONTRAINTES DÉLIMITÉES SUR LES CARTES GOUVERNEMENTALES

INTERVENTION PROJETÉE	NA1 NI	NA2	NS1	NS2	NH	RA1-NA2	RA1 _{SOMMET} RA1 _{BASE}
Bâtiment principal et bâtiment accessoire <ul style="list-style-type: none"> • Réfection des fondations² • Démolition² 	Interdit : <ul style="list-style-type: none"> • dans le talus • dans une marge de précaution au sommet du talus dont la largeur est égale à une fois (1) la hauteur du talus, jusqu'à concurrence de 20 mètres • dans une marge de précaution à la base du talus dont la largeur est égale à une demi-fois (½) la hauteur du talus, au minimum de 5 mètres jusqu'à concurrence de 15 mètres 	Interdit : <ul style="list-style-type: none"> • dans le talus • dans la bande de protection au sommet du talus • dans une marge de précaution à la base du talus dont la largeur est égale à une demi-fois (½) la hauteur du talus, au minimum de 5 mètres jusqu'à concurrence de 10 mètres 	Interdit : <ul style="list-style-type: none"> • dans le talus • dans une marge de précaution au sommet du talus dont la largeur est de 5 mètres • dans une marge de précaution à la base du talus dont la largeur est de 5 mètres 	Interdit : <ul style="list-style-type: none"> • dans le talus • dans la bande de protection au sommet du talus • dans une marge de précaution à la base du talus dont la largeur est de 5 mètres 	Interdit : <ul style="list-style-type: none"> • dans le talus • dans une marge de précaution au sommet du talus dont la largeur est de 5 mètres • dans une marge de précaution à la base du talus dont la largeur est de 5 mètres 	Interdit : <ul style="list-style-type: none"> • dans la bande de protection au sommet du talus • dans une marge de précaution à la base du talus dont la largeur est égale à une demi-fois (½) la hauteur du talus, au minimum de 5 mètres jusqu'à concurrence de 10 mètres 	Aucune norme
BÂTIMENT PRINCIPAL ET ACCESSOIRE, OUVRAGE³ - USAGE AGRICOLE							
Bâtiment principal et accessoire, ouvrage <ul style="list-style-type: none"> • Construction • Reconstruction • Agrandissement • Déplacement sur le même terrain 	Interdit : <ul style="list-style-type: none"> • dans le talus • dans une marge de précaution au sommet du talus dont la largeur est égale à une fois (1) la hauteur du talus, jusqu'à concurrence de 40 mètres • dans une marge de précaution à la base du talus dont la largeur est égale à une demi-fois (½) la hauteur du talus, au minimum de 5 mètres jusqu'à concurrence de 15 mètres 	Interdit : <ul style="list-style-type: none"> • dans le talus • dans la bande de protection au sommet du talus • dans une marge de précaution à la base du talus dont la largeur est égale à une demi-fois (½) la hauteur du talus, au minimum de 5 mètres jusqu'à concurrence de 10 mètres 	Interdit : <ul style="list-style-type: none"> • dans le talus • dans une marge de précaution au sommet du talus dont la largeur est de 5 mètres • dans une marge de précaution à la base du talus dont la largeur est de 5 mètres 	Interdit : <ul style="list-style-type: none"> • dans le talus • dans la bande de protection au sommet du talus • dans une marge de précaution à la base du talus dont la largeur est de 5 mètres 	Interdit : <ul style="list-style-type: none"> • dans le talus • dans une marge de précaution au sommet dont la largeur est de 5 mètres • dans une marge de précaution à la base du talus dont la largeur est de 5 mètres 	Interdit : <ul style="list-style-type: none"> • dans la bande de protection au sommet du talus • dans une marge de précaution à la base du talus dont la largeur est égale à une demi-fois (½) la hauteur du talus, au minimum de 5 mètres jusqu'à concurrence de 10 mètres 	Aucune norme
Bâtiment principal et accessoire, ouvrage <ul style="list-style-type: none"> • Réfection des fondations² • Démolition² 	Interdit : <ul style="list-style-type: none"> • dans le talus • dans une marge de précaution au sommet du talus dont la largeur est égale à une fois (1) la hauteur du talus, jusqu'à concurrence de 20 mètres • dans une marge de précaution à la base du talus dont la largeur est égale à une demi-fois (½) la hauteur du talus, au minimum de 5 mètres jusqu'à concurrence de 15 mètres 	Interdit : <ul style="list-style-type: none"> • dans le talus • dans la bande de protection au sommet du talus • dans une marge de précaution à la base du talus dont la largeur est égale à une demi-fois (½) la hauteur du talus, au minimum de 5 mètres jusqu'à concurrence de 10 mètres 	Interdit : <ul style="list-style-type: none"> • dans le talus • dans une marge de précaution au sommet du talus dont la largeur est de 5 mètres • dans une marge de précaution à la base du talus dont la largeur est de 5 mètres 	Interdit : <ul style="list-style-type: none"> • dans le talus • dans la bande de protection au sommet du talus • dans une marge de précaution à la base du talus dont la largeur est de 5 mètres 	Interdit : <ul style="list-style-type: none"> • dans le talus • dans une marge de précaution au sommet dont la largeur est de 5 mètres • dans une marge de précaution à la base du talus dont la largeur est de 5 mètres 	Interdit : <ul style="list-style-type: none"> • dans la bande de protection au sommet du talus • dans une marge de précaution à la base du talus dont la largeur est égale à une demi-fois (½) la hauteur du talus, au minimum de 5 mètres jusqu'à concurrence de 10 mètres 	Aucune norme

TYPES DE ZONES DE CONTRAINTES DÉLIMITÉES SUR LES CARTES GOUVERNEMENTALES

INTERVENTION PROJETÉE	NA1 NI	NA2	NS1	NS2	NH	RA1-NA2	RA1 _{SOMMET} RA1 _{BASE}
<p>Sortie de réseau de drains agricoles³</p> <ul style="list-style-type: none"> • Implantation • Réfection 	<p>Interdit :</p> <ul style="list-style-type: none"> • dans le talus • dans une marge de précaution au sommet du talus dont la largeur est égale à une fois (1) la hauteur du talus, jusqu'à concurrence de 40 mètres 	<p>Interdit :</p> <ul style="list-style-type: none"> • dans le talus • dans la bande de protection au sommet du talus 	<p>Interdit :</p> <ul style="list-style-type: none"> • dans le talus • dans une marge de précaution au sommet du talus dont la largeur est de 5 mètres 	<p>Interdit :</p> <ul style="list-style-type: none"> • dans le talus • dans la bande de protection au sommet du talus 	<p>Interdit :</p> <ul style="list-style-type: none"> • dans le talus • dans une marge de précaution au sommet du talus dont la largeur est de 5 mètres 	<p>Interdit :</p> <ul style="list-style-type: none"> • dans la bande de protection au sommet du talus 	<p>Aucune norme</p>
<p>INFRASTRUCTURES, TERRASSEMENT ET TRAVAUX DIVERS⁴</p>							
<p>Infrastructures</p> <ul style="list-style-type: none"> • Route, rue, pont, aqueduc, égout, installation de prélèvement d'eau souterraine, réservoir, éolienne, tour de communication, chemin de fer, bassin de rétention, etc. - Implantation pour des raisons autres que de santé ou de sécurité publiques 	<p>Interdit :</p> <ul style="list-style-type: none"> • dans le talus • dans la bande de protection au sommet du talus • dans une marge de précaution à la base du talus dont la largeur est égale à une demi-fois (½) la hauteur du talus, au minimum de 5 mètres jusqu'à concurrence de 15 mètres 	<p>Interdit :</p> <ul style="list-style-type: none"> • dans le talus • dans la bande de protection au sommet du talus • dans une marge de précaution à la base du talus dont la largeur est égale à une demi-fois (½) la hauteur du talus, au minimum de 5 mètres jusqu'à concurrence de 10 mètres 	<p>Interdit :</p> <ul style="list-style-type: none"> • dans le talus • dans la bande de protection au sommet du talus • dans une marge de précaution à la base du talus dont la largeur est de 5 mètres 	<p>Interdit :</p> <ul style="list-style-type: none"> • dans le talus • dans la bande de protection au sommet du talus • dans une marge de précaution à la base du talus dont la largeur est de 5 mètres 	<p>Interdit :</p> <ul style="list-style-type: none"> • dans le talus • dans la bande de protection au sommet du talus • dans une marge de précaution à la base du talus dont la largeur est de 5 mètres 	<p>Interdit :</p> <ul style="list-style-type: none"> • dans la bande de protection au sommet du talus • dans une marge de précaution à la base du talus dont la largeur est égale à une demi-fois (½) la hauteur du talus, au minimum de 5 mètres jusqu'à concurrence de 10 mètres 	<p>Aucune norme</p>
<p>Infrastructures</p> <ul style="list-style-type: none"> • Route, rue, pont, aqueduc, égout, installation de prélèvement d'eau souterraine, réservoir, éolienne, tour de communication, chemin de fer, bassin de rétention, etc. - Implantation pour des raisons de santé ou de sécurité publiques - Réfection • Réseau d'aqueduc ou d'égout - Raccordement à un bâtiment existant • Chemin d'accès privé menant à un bâtiment principal (sauf agricole) - Implantation - Réfection • Mur de soutènement de plus de 1,5 mètre - Implantation - Démantèlement - Réfection 	<p>Interdit :</p> <ul style="list-style-type: none"> • dans le talus • dans une marge de précaution au sommet du talus dont la largeur est égale à une fois (1) la hauteur du talus, jusqu'à concurrence de 40 mètres • dans une marge de précaution à la base du talus dont la largeur est égale à une demi-fois (½) la hauteur du talus, au minimum de 5 mètres jusqu'à concurrence de 15 mètres 	<p>Interdit :</p> <ul style="list-style-type: none"> • dans le talus • dans la bande de protection au sommet du talus • dans une marge de précaution à la base du talus dont la largeur est égale à une demi-fois (½) la hauteur du talus, au minimum de 5 mètres jusqu'à concurrence de 10 mètres 	<p>Interdit :</p> <ul style="list-style-type: none"> • dans le talus • dans une marge de précaution au sommet du talus dont la largeur est de 5 mètres • dans une marge de précaution à la base du talus dont la largeur est de 5 mètres 	<p>Interdit :</p> <ul style="list-style-type: none"> • dans le talus • dans la bande de protection au sommet du talus • dans une marge de précaution à la base du talus dont la largeur est de 5 mètres 	<p>Interdit :</p> <ul style="list-style-type: none"> • dans le talus • dans une marge de précaution au sommet du talus dont la largeur est de 5 mètres • dans une marge de précaution à la base du talus dont la largeur est de 5 mètres 	<p>Interdit :</p> <ul style="list-style-type: none"> • dans la bande de protection au sommet du talus • dans une marge de précaution à la base du talus dont la largeur est égale à une demi-fois (½) la hauteur du talus, au minimum de 5 mètres jusqu'à concurrence de 10 mètres 	<p>Aucune norme</p>
<p>Travaux de remblai⁵ (permanents ou temporaires)</p> <p>Ouvrages de drainage ou de gestion des eaux pluviales (sortie de drain, puits percolant, jardin de pluie, bassin de rétention)</p> <ul style="list-style-type: none"> • Implantation • Agrandissement <p>Entreposage</p> <ul style="list-style-type: none"> • Implantation • Agrandissement 	<p>Interdit :</p> <ul style="list-style-type: none"> • dans le talus • dans une marge de précaution au sommet du talus dont la largeur est égale à une fois (1) la hauteur du talus, jusqu'à concurrence de 40 mètres 	<p>Interdit :</p> <ul style="list-style-type: none"> • dans le talus • dans la bande de protection au sommet du talus 	<p>Interdit :</p> <ul style="list-style-type: none"> • dans le talus • dans une marge de précaution au sommet du talus dont la largeur est de 5 mètres 	<p>Interdit :</p> <ul style="list-style-type: none"> • dans le talus • dans la bande de protection au sommet du talus 	<p>Interdit :</p> <ul style="list-style-type: none"> • dans le talus • dans une marge de précaution au sommet du talus dont la largeur est de 5 mètres 	<p>Interdit :</p> <ul style="list-style-type: none"> • dans la bande de protection au sommet du talus 	<p>Aucune norme</p>

TYPES DE ZONES DE CONTRAINTES DÉLIMITÉES SUR LES CARTES GOUVERNEMENTALES

INTERVENTION PROJETÉE	NA1 NI	NA2	NS1	NS2	NH	RA1-NA2	RA1 _{SOMMET} RA1 _{BASE}
Travaux de déblai ou d'excavation⁶ (permanents ou temporaires) Piscine creusée⁷, bain à remous de 2 000 litres et plus creusé, jardin d'eau, étang ou jardin de baignade	Interdit : <ul style="list-style-type: none"> dans le talus dans une marge de précaution à la base du talus dont la largeur est égale à une demi-fois (½) la hauteur du talus, au minimum de 5 mètres jusqu'à concurrence de 15 mètres 	Interdit : <ul style="list-style-type: none"> dans le talus dans une marge de précaution à la base du talus dont la largeur est égale à une demi-fois (½) la hauteur du talus, au minimum de 5 mètres jusqu'à concurrence de 10 mètres 	Interdit : <ul style="list-style-type: none"> dans le talus dans une marge de précaution à la base du talus dont la largeur est de 5 mètres 	Interdit : <ul style="list-style-type: none"> dans le talus dans une marge de précaution à la base du talus dont la largeur est de 5 mètres 	Interdit : <ul style="list-style-type: none"> dans le talus dans une marge de précaution à la base du talus dont la largeur est de 5 mètres 	Interdit : <ul style="list-style-type: none"> dans une marge de précaution à la base du talus dont la largeur est égale à une demi-fois (½) la hauteur du talus, au minimum de 5 mètres jusqu'à concurrence de 10 mètres 	Aucune norme
Composants non étanches d'un ouvrage de traitement des eaux usées (élément épurateur, champ de polissage, filtre à sable classique, puits d'évacuation, champ d'évacuation, etc.) <ul style="list-style-type: none"> Implantation Réfection 	Interdit : <ul style="list-style-type: none"> dans le talus dans une marge de précaution au sommet du talus dont la largeur est égale à une fois (1) la hauteur du talus jusqu'à concurrence de 20 mètres dans une marge de précaution à la base du talus dont la largeur est égale à une demi-fois (½) la hauteur du talus, au minimum de 5 mètres jusqu'à concurrence de 15 mètres 	Interdit : <ul style="list-style-type: none"> dans le talus dans une marge de précaution au sommet du talus dont la largeur est égale à une fois (1) la hauteur du talus jusqu'à concurrence de 20 mètres dans une marge de précaution à la base du talus dont la largeur est égale à une demi-fois (½) la hauteur du talus, au minimum de 5 mètres jusqu'à concurrence de 10 mètres 	Interdit : <ul style="list-style-type: none"> dans le talus dans une marge de précaution au sommet du talus dont la largeur est de 5 mètres dans une marge de précaution à la base du talus dont la largeur est de 5 mètres 	Interdit : <ul style="list-style-type: none"> dans le talus dans la bande de protection au sommet du talus dans une marge de précaution à la base du talus dont la largeur est de 5 mètres 	Interdit : <ul style="list-style-type: none"> dans le talus dans une marge de précaution au sommet dont la largeur est égale à une demi-fois (½) fois la hauteur du talus, au minimum de 5 mètres jusqu'à concurrence de 20 mètres dans une marge de précaution à la base du talus dont la largeur est de 5 mètres 	Interdit : <ul style="list-style-type: none"> dans une marge de précaution au sommet du talus dont la largeur est égale à une fois (1) la hauteur du talus, jusqu'à concurrence de 10 mètres dans une marge de précaution à la base du talus dont la largeur est égale à une demi-fois (½) la hauteur du talus, au minimum de 5 mètres jusqu'à concurrence de 10 mètres 	Aucune norme
Abattage d'arbres⁸	Interdit : <ul style="list-style-type: none"> dans le talus dans une marge de précaution au sommet du talus dont la largeur est de 5 mètres 	Interdit : <ul style="list-style-type: none"> dans le talus 	Interdit : <ul style="list-style-type: none"> dans le talus dans une marge de précaution au sommet du talus dont la largeur est de 5 mètres 	Interdit : <ul style="list-style-type: none"> dans le talus dans la bande de protection au sommet du talus 	Interdit : <ul style="list-style-type: none"> dans le talus dans une marge de précaution au sommet du talus dont la largeur est de 5 mètres 	Aucune norme	Aucune norme
LOTISSEMENT							
Lotissement destiné à recevoir à l'intérieur d'une zone de contraintes : <ul style="list-style-type: none"> Un bâtiment principal (sauf agricole) Un terrain de camping ou de caravaning Un terrain sportif (soccer, football, baseball, etc.) 	Interdit dans l'ensemble de la zone de contraintes	Interdit : <ul style="list-style-type: none"> dans le talus 	Interdit dans l'ensemble de la zone de contraintes	Interdit dans l'ensemble de la zone de contraintes	Interdit dans l'ensemble de la zone de contraintes	Interdit dans l'ensemble de la zone de contraintes	Interdit dans l'ensemble de la zone de contraintes
USAGES							
Usages sensibles ou aux fins de sécurité publique <ul style="list-style-type: none"> Ajout ou changement d'usage Usage résidentiel multifamilial <ul style="list-style-type: none"> Ajout ou changement d'usage dans un bâtiment existant (incluant l'ajout de logements) Terrains de camping ou de caravaning Terrains sportifs⁹ (soccer, football, baseball, etc.)	Interdit dans l'ensemble de la zone de contraintes	Aucune norme	Interdit dans l'ensemble de la zone de contraintes	Interdit dans l'ensemble de la zone de contraintes	Interdit dans l'ensemble de la zone de contraintes	Interdit dans l'ensemble de la zone de contraintes	Interdit dans l'ensemble de la zone de contraintes

TYPES DE ZONES DE CONTRAINTES DÉLIMITÉES SUR LES CARTES GOUVERNEMENTALES

INTERVENTION PROJETÉE	NA1 NI	NA2	NS1	NS2	NH	RA1-NA2	RA1 _{SOMMET} RA1 _{BASE}
TRAVAUX DE PROTECTION							
Travaux de protection contre les glissements de terrain <ul style="list-style-type: none"> • Implantation • Réfection 	Interdit dans l'ensemble de la zone de contraintes	Interdit dans l'ensemble de la zone de contraintes	Interdit dans l'ensemble de la zone de contraintes	Interdit dans l'ensemble de la zone de contraintes	Interdit dans l'ensemble de la zone de contraintes	Interdit dans l'ensemble de la zone de contraintes	Ne s'applique pas
Travaux de protection contre l'érosion <ul style="list-style-type: none"> • Implantation • Réfection 	Interdit : <ul style="list-style-type: none"> • dans le talus • dans une marge de précaution à la base du talus dont la largeur est égale à une demi-fois (½) la hauteur du talus, au minimum de 5 mètres jusqu'à concurrence de 15 mètres 	Interdit : <ul style="list-style-type: none"> • dans le talus • dans une marge de précaution à la base du talus dont la largeur est égale à une demi-fois (½) la hauteur du talus, au minimum de 5 mètres jusqu'à concurrence de 10 mètres 	Interdit : <ul style="list-style-type: none"> • dans le talus • dans une marge de précaution à la base du talus dont la largeur est de 5 mètres 	Interdit : <ul style="list-style-type: none"> • dans le talus • dans une marge de précaution à la base du talus dont la largeur est de 5 mètres 	Interdit : <ul style="list-style-type: none"> • dans le talus • dans une marge de précaution à la base du talus dont la largeur est de 5 mètres 	Interdit : <ul style="list-style-type: none"> • dans une marge de précaution à la base du talus dont la largeur est égale à une demi-fois (½) la hauteur du talus, au minimum de 5 mètres jusqu'à concurrence de 10 mètres 	Ne s'applique pas

1 Ces usages sont listés à titre indicatif. Tout usage pouvant s'y apparenter doit être assimilé à cette catégorie.

2 Ne sont pas visés par le cadre normatif : les travaux de remblai temporaires nécessaires à la réfection des fondations ou à la démolition d'un bâtiment principal effectués à l'extérieur de la marge de précaution en sommet de talus.

3 Ne sont pas visées par le cadre normatif :

- La réalisation de tranchées nécessaires à l'installation des drains agricoles;
- Les interventions effectuées selon les techniques édictées dans le document « Interventions en milieu agricole situées en zone de contraintes relatives aux glissements de terrain dans les dépôts meubles » produit par le MAPAQ en collaboration avec le MTMD et le MSP, notamment les déversoirs enrochés et les sorties de drain agricole

4 Ne sont pas visés par le cadre normatif :

- Les réseaux électriques ou de télécommunication. Toutefois, si ceux-ci nécessitent des travaux de remblai, de déblai ou d'excavation, les normes établies à cet effet s'appliquent;
- Les travaux liés à l'implantation et à l'entretien du réseau d'électricité d'Hydro-Québec;
- Les activités d'aménagement forestier assujetties à la *Loi sur l'aménagement durable du territoire forestier*.

5 N'est pas visé par le cadre normatif : un remblai en sommet dont l'épaisseur est de moins de 30 cm suivant le profil naturel du terrain. Un remblai en sommet peut être mis en couches successives à condition que l'épaisseur totale n'excède pas 30 cm.

6 N'est pas visée par le cadre normatif :

- Une excavation à la base de moins de 50 cm ou d'une superficie de moins de 5 m²;
- Une excavation pour prémunir les constructions du gel à l'aide de pieux vissés ou de tubes à béton [tubes de coffrage] et les puits artésiens.

7 Une piscine à des fins publiques doit aussi répondre aux normes relatives à un usage sensible.

8 Ne sont pas visés par le cadre normatif :

- Les coupes d'assainissement et de contrôle de la végétation sans essouchement;
- À l'extérieur d'un périmètre d'urbanisation, l'abattage d'arbres lorsqu'aucun bâtiment n'est situé dans la bande de protection à la base d'un talus;
- Les activités d'aménagements forestiers assujetties à la *Loi sur l'aménagement durable du territoire forestier*.

9 N'est pas visé par le cadre normatif : un terrain sportif de moins de 850 m², sans estrade. Les normes pour les travaux de remblais, de déblais ou d'excavation doivent être appliquées. Les agrandissements ayant pour effet de rendre la superficie de l'installation supérieure à 850 m² sont visés par le cadre normatif.

CONTRÔLE DE L'UTILISATION DU SOL DANS LES ZONES DE CONTRAINTES RELATIVES AUX GLISSEMENTS DE TERRAIN DANS LES DÉPÔTS MEUBLES

ANNEXE F

TABLEAU 2.1 : FAMILLE D'EXPERTISE GÉOTECHNIQUE REQUISE SELON LA ZONE DANS LAQUELLE L'INTERVENTION EST PROJÉTÉE

- Dans le cas où l'intervention projetée est interdite, il est possible de lever l'interdiction conditionnellement à la réalisation d'une expertise géotechnique dont la conclusion répond aux critères d'acceptabilité établis aux tableaux 2.1 et 2.2.
- Le tableau ci-dessous présente le type de famille d'expertise devant être réalisé selon l'intervention projetée et la zone dans laquelle elle est localisée.
- Les critères d'acceptabilité à respecter pour chacune des familles d'expertise sont présentés au tableau 2.2.

INTERVENTION PROJÉTÉE	ZONE DANS LAQUELLE L'INTERVENTION EST PROJÉTÉE	FAMILLE D'EXPERTISE À RÉALISER
Bâtiment principal - usage résidentiel de faible à moyenne densité <ul style="list-style-type: none"> • Construction • Reconstruction à la suite d'un glissement de terrain Bâtiment principal - autres usages (sauf agricole) <ul style="list-style-type: none"> • Construction • Reconstruction à la suite d'un glissement de terrain 	Zone RA1 _{SOMMET}	5
	Zone NA1 contiguë à une zone RA1 _{SOMMET}	5 Si l'une des conditions est confirmée, réaliser une expertise de famille 1
	Zone RA1-NA2	5 Si l'une des conditions est confirmée, réaliser une expertise de famille 2
	Zone NA2	2
	Autres zones	1

INTERVENTION PROJETÉE	ZONE DANS LAQUELLE L'INTERVENTION EST PROJETÉE	FAMILLE D'EXPERTISE À RÉALISER
<p>Bâtiment principal – usage résidentiel de faible à moyenne densité</p> <ul style="list-style-type: none"> • Reconstruction, à la suite d'une cause autre qu'un glissement de terrain, ne nécessitant pas la réfection des fondations (même implantation) • Reconstruction, à la suite d'une cause autre qu'un glissement de terrain, nécessitant la réfection des fondations sur une nouvelle implantation rapprochant le bâtiment du talus • Agrandissement (tous les types) • Déplacement sur le même terrain rapprochant le bâtiment du talus <p>Bâtiment principal – autres usages (sauf agricole)</p> <ul style="list-style-type: none"> • Reconstruction à la suite d'une cause autre qu'un glissement de terrain • Agrandissement • Déplacement sur le même terrain <p>Bâtiment accessoire – autres usages (sauf agricole)</p> <ul style="list-style-type: none"> • Construction • Reconstruction • Agrandissement • Déplacement 	<p>Zone NA2 Zone RA1-NA2</p>	<p>2</p>
	<p>Autres zones</p>	<p>1</p>
<p>Bâtiment principal – usage résidentiel de faible à moyenne densité</p> <ul style="list-style-type: none"> • Déplacement sur le même terrain ne rapprochant pas le bâtiment du talus • Reconstruction, à la suite d'une cause autre qu'un glissement de terrain, nécessitant la réfection des fondations sur la même implantation ou sur une nouvelle implantation ne rapprochant pas le bâtiment du talus 	<p>Dans la bande de protection à la base et dans le talus des zones NA1, NI, NS1, NS2 et NH</p>	<p>1</p>
	<p>Autres zones</p>	<p>2</p>
<p>Infrastructures¹, route, rue, pont, aqueduc, égout, installation de prélèvement d'eau souterraine, réservoir, éolienne, tour de communications, chemin de fer, bassin de rétention, etc.</p> <ul style="list-style-type: none"> • Implantation pour des raisons autres que de santé ou de sécurité publiques <p>Chemin d'accès privé menant à un bâtiment principal (sauf agricole)</p> <ul style="list-style-type: none"> • Implantation • Réfection 	<p>Dans la bande de protection au sommet et dans le talus des zones NA1, NI, NS1, NS2 et NH</p>	<p>1</p>
	<p>Zone NA2 Zone RA1-NA2 Dans la bande de protection à la base des talus de toutes les zones</p>	<p>2</p>

INTERVENTION PROJETÉE	ZONE DANS LAQUELLE L'INTERVENTION EST PROJETÉE	FAMILLE D'EXPERTISE À RÉALISER
<p>Bâtiment principal et accessoire, ouvrage - usage agricole</p> <ul style="list-style-type: none"> • Construction • Reconstruction • Agrandissement • Déplacement sur le même terrain • Réfection des fondations • Démolition <p>Bâtiment accessoire - usage résidentiel de faible à moyenne densité</p> <ul style="list-style-type: none"> • Construction • Reconstruction • Agrandissement • Déplacement sur le même terrain <p>Bâtiment principal ou accessoire (sauf agricole)</p> <ul style="list-style-type: none"> • Réfection des fondations • Démolition d'un bâtiment principal ou accessoire <p>Sortie de réseau de drains agricoles</p> <ul style="list-style-type: none"> • Implantation • Réfection <p>Travaux de remblai, de déblai ou d'excavation</p> <p>Piscine, bain à remous ou réservoir de 2 000 litres et plus (hors terre, creusé ou semi-creusé), jardin d'eau, étang ou jardin de baignade</p> <p>Entreposage</p> <ul style="list-style-type: none"> • Implantation • Agrandissement <p>Ouvrage de drainage ou de gestion des eaux pluviales</p> <ul style="list-style-type: none"> • Implantation • Agrandissement <p>Abattage d'arbres</p> <p>Infrastructure, route, rue, pont, aqueduc, égout, installation de prélèvement d'eau souterraine, réservoir, éolienne, tour de communications, chemin de fer, bassin de rétention, etc.</p> <ul style="list-style-type: none"> • Réfection • Implantation pour des raisons de santé ou de sécurité publiques • Raccordement d'un réseau d'aqueduc ou d'égout à un bâtiment existant <p>Mur de soutènement de plus de 1,5 mètre</p> <ul style="list-style-type: none"> • Implantation • Démantèlement • Réfection <p>Composants non étanches d'un ouvrage de traitement des eaux usées</p> <p>Travaux de protection contre l'érosion</p> <ul style="list-style-type: none"> • Implantation • Réfection 	<p>Toutes les zones</p>	<p>2</p>

INTERVENTION PROJETÉE	ZONE DANS LAQUELLE L'INTERVENTION EST PROJETÉE	FAMILLE D'EXPERTISE À RÉALISER
Usages sensibles ou aux fins de sécurité publique <ul style="list-style-type: none"> • Ajout ou changement dans un bâtiment existant Usage résidentiel multifamilial <ul style="list-style-type: none"> • Ajout de logements supplémentaires dans un bâtiment existant Terrains de camping ou de caravaning Terrains sportifs (soccer, football, baseball, etc.)	Zone RA1 _{SOMMET}	5
	Zone NA1 contiguë à une zone RA1 _{SOMMET}	5 Si l'une des conditions est confirmée, réaliser une expertise de famille 1
	Autres zones	1
Lotissement destiné à recevoir à l'intérieur d'une zone de contraintes : <ul style="list-style-type: none"> • Un bâtiment principal (sauf agricole) • Terrain de camping ou de caravaning • Un terrain sportif (soccer, football, baseball, etc.) 	Toutes les zones	3
Travaux de protection contre les glissements de terrain <ul style="list-style-type: none"> • Implantation • Réfection 	Toutes les zones	4

¹ Conformément à la *Loi sur l'aménagement et l'urbanisme*, les travaux de développement et d'amélioration d'infrastructures routières, ferroviaires, portuaires et aéroportuaires provinciales requièrent un avis de conformité aux objectifs du schéma d'aménagement et de développement ou, le cas échéant, au règlement de contrôle intérimaire. Dans ce cas, la MRC peut émettre son avis sur la foi des expertises géotechniques (avis, évaluation, rapport, recommandation, etc.) produites par le Service de la géotechnique et de la géologie du ministère des Transports et de la Mobilité durable (MTMD) ou réalisées par un mandataire du MTMD, lesquelles respectent les critères énoncés au présent cadre normatif.

CONTRÔLE DE L'UTILISATION DU SOL DANS LES ZONES DE CONTRAINTES RELATIVES AUX GLISSEMENTS DE TERRAIN DANS LES DÉPÔTS MEUBLES

ANNEXE G

TABLEAU 2.2 : CRITÈRES D'ACCEPTABILITÉ ASSOCIÉS AUX FAMILLES D'EXPERTISE GÉOTECHNIQUE

- Le tableau 2.1. présente le type de famille d'expertise devant être réalisé selon l'intervention projetée et la zone dans laquelle elle est localisée.
- Le tableau ci-dessous présente les critères d'acceptabilité à respecter pour chacune des familles d'expertise afin de lever les interdictions. Ceux-ci dépendent du type d'intervention projetée et de la nature des dangers appréhendés dans les différentes zones.
- Les conclusions de l'expertise devront être claires et reprendre la terminologie utilisée dans le cadre normatif afin que l'autorité compétente puisse conclure facilement à la possibilité de lever les interdictions.

FAMILLE D'EXPERTISE				
1	2	3	4	5
Expertise ayant notamment pour objectif de s'assurer que l'intervention projetée n'est pas susceptible d'être touchée par un glissement de terrain	Expertise ayant pour unique objectif de s'assurer que l'intervention projetée n'est pas susceptible de diminuer la stabilité du site ou de déclencher un glissement de terrain	Expertise ayant pour objectif de s'assurer que le lotissement est fait de manière sécuritaire pour les futurs constructions ou usages	Expertise ayant pour objectif de s'assurer que les travaux de protection contre les glissements de terrain sont réalisés selon les règles de l'art	Expertise ayant pour objectif de s'assurer que l'intervention projetée n'est pas susceptible d'être touchée par un glissement de terrain fortement rétrogressif
CONCLUSIONS DE L'EXPERTISE				
<p>L'expertise doit confirmer que :</p> <ul style="list-style-type: none"> • L'intervention projetée ne sera pas menacée par un glissement de terrain; • L'intervention projetée n'agira pas comme facteur déclencheur d'un glissement de terrain en déstabilisant le site et les terrains adjacents; • L'intervention projetée et son utilisation subséquente ne constitueront pas des facteurs aggravants, en diminuant indûment les coefficients de sécurité des talus concernés. 	<p>L'expertise doit confirmer que :</p> <ul style="list-style-type: none"> • L'intervention projetée n'agira pas comme facteur déclencheur d'un glissement de terrain en déstabilisant le site et les terrains adjacents; • L'intervention projetée et son utilisation subséquente ne constitueront pas des facteurs aggravants, en diminuant indûment les coefficients de sécurité des talus concernés. 	<p>L'expertise doit confirmer que :</p> <ul style="list-style-type: none"> • À la suite du lotissement, la construction de bâtiments ou l'usage projeté pourra se faire de manière sécuritaire à l'intérieur de chacun des lots concernés. 	<p>L'expertise doit confirmer que :</p> <ul style="list-style-type: none"> • Les travaux proposés protégeront l'intervention projetée ou le bien existant d'un glissement de terrain ou de ses débris; • L'ensemble des travaux n'agiront pas comme facteurs déclencheurs d'un glissement de terrain en déstabilisant le site et les terrains adjacents; • L'ensemble des travaux n'agiront pas comme facteurs aggravants en diminuant indûment les coefficients de sécurité des talus concernés. 	<p>L'expertise doit confirmer au moins une des conditions suivantes :</p> <ul style="list-style-type: none"> • il y a une remontée subite du substratum sous les sols argileux, faisant en sorte qu'il n'y plus suffisamment de sols argileux au site considéré; • il y a un changement latéral dans la stratigraphie des sols, faisant en sorte que les sols argileux sont absents du site; • il y a un changement latéral dans les propriétés des sols argileux, faisant en sorte que celles du site considéré ne rencontrent plus les critères géotechniques nécessaires au développement des glissements fortement rétrogressifs.

FAMILLE D'EXPERTISE

1	2	3	4	5
RECOMMANDATIONS				
<p>L'expertise doit faire état des recommandations suivantes :</p> <ul style="list-style-type: none"> • Si nécessaire, les travaux de protection contre les glissements de terrain à mettre en place (si des travaux de protection contre les glissements de terrain sont proposés, ceux-ci doivent faire l'objet d'une expertise géotechnique répondant aux exigences de la famille d'expertise n°4); • Les précautions à prendre afin de ne pas déstabiliser le site. 			<p>L'expertise doit faire état des recommandations suivantes :</p> <ul style="list-style-type: none"> • Les méthodes de travail et la période d'exécution afin d'assurer la sécurité des travailleurs et de ne pas déstabiliser le site durant les travaux; • Les précautions à prendre afin de ne pas déstabiliser le site pendant et après les travaux; • Les travaux d'entretien à planifier dans le cas de mesures de protection passives. <p>Les travaux de protection contre les glissements de terrain doivent faire l'objet d'un certificat de conformité à la suite de leur réalisation.</p>	S.O.

VALIDITÉ DE L'EXPERTISE

Pour être valide, l'expertise géotechnique doit avoir été effectuée après l'entrée en vigueur de la réglementation intégrant le cadre normatif gouvernemental.

L'expertise est valable pour les durées suivantes :

- **Un an** après sa production pour les travaux de protection contre les glissements de terrain situés en bordure d'un cours d'eau;
- **Cinq ans** après sa production pour toutes les autres interventions.

Dans les cas où la réalisation d'une intervention (ex. : la construction d'un bâtiment) est conditionnelle à la réalisation des travaux de protection contre les glissements de terrain, les travaux et l'autre intervention projetée doivent faire l'objet de deux permis distincts. Ceci vise à s'assurer que la réalisation des travaux de protection contre les glissements précède la réalisation des autres interventions. De plus, un certificat de conformité doit être émis par l'ingénieur à la suite de la réalisation de travaux de protection contre les glissements de terrain.